



Střední lesnická škola Hranice

Výroční zpráva 2022/2023



Obsah

1 Základní údaje o škole.....	3
2 Personální údaje.....	10
3 Počty žáků.....	15
4 Stručné vyhodnocení naplňování cílů školního vzdělávacího programu.....	16
5 Hodnocení žáků.....	17
6 Žáci se speciálními vzdělávacími potřebami a mimořádně nadaní žáci.....	20
7 Prevence rizikového chování.....	22
8 Projekty školy.....	24
9 Údaje o dalším vzdělávání pedagogických pracovníků ve školním roce 2022/2023.....	28
10 Údaje o odborném rozvoji nepedagogických pracovníků ve školním roce 2022/2023.....	44
11 Vnější vztahy.....	47
12 Přehled hospodaření.....	49
13 Výsledky inventarizace majetku.....	52
14 Plnění bilancovaných úkolů r. 2022 – Školní polesí Valšovice.....	54
15 Zprávy z kontrolní a inspekční činnosti.....	57
16 Akce školy.....	59



Úvod

Výroční zpráva Střední lesnické školy v Hranicích za školní rok 2022/2023 naplňuje ustanovení zákona č. 561/2004 Sb. a vyhlášky č. 15/2005 Sb., obojí ve znění pozdějších předpisů. Součástí výroční zprávy je i zpráva o hospodaření, vycházející z roční uzávěrky hospodářského roku 2022.

Výroční zpráva byla schválena Školskou radou dne 30. 10. 2023.





1 Základní údaje o škole

1.1 Základní údaje o škole

Název školy	Střední lesnická škola, Hranice, Jurikova 588
Adresa školy	Jurikova 588, 753 01 Hranice I-Město
IČ	61986038
Bankovní spojení	151744090/0600
DIČ	CZ 61986038
Telefon/fax	581 601 231
E-mail	sls@slshranice.cz
Adresa internetové stránky	www.slshranice.cz
Datová schránka	yyzmxwu
Právní forma	Příspěvková organizace Olomouckého kraje
Zařazení do sítě škol	31. 3. 2006 č. j. 8294/2006-21
Název zřizovatele	Olomoucký kraj, Jeremenkova 40a, 779 11 Olomouc
Součásti školy	Školní polesí, Hranice VI – Valšovice 33, IZO 102 856 935 DM Teplická DM Jungmannova Školní jídelna Jungmannova Arboretum školy
IZO ředitelství	600 017 770
Vedoucí a hospodářští pracovníci	Ing. Lukáš Kandler – ředitel školy Ing. Ctirad Juráň – zástupce ředitele, statutární zástupce Ing. Martin Němec – zástupce ředitele pro ŠP Ing. Blanka Blahová – zástupce ředitele pro ekonomiku Ing. Bc. Pavel Matys – vedoucí vychovatel DM Teplická Mgr. Roman Páral – vedoucí vychovatel DM Jungmannova Zdeňka Halašková – vedoucí školní jídelny
Přehled hlavní činnosti školy (podle zřizovací listiny)	Poskytování výuky a vzdělávání v oboru lesnictví

1.2 Součásti školy a místa poskytování vzdělávání nebo služeb:

- Střední škola (SŠ) kapacita 396 žáků
 - IZO: 000842851
 - Místo poskytovaného vzdělávání:
 - Jurikova 588, Hranice
- Domov mládeže (DM) kapacita 246 lůžek
 - IZO: 102856915
 - Místa poskytovaných služeb:
 - Jungmannova 616, Hranice
 - Teplická 625, Hranice
- Školní jídelna (ŠJ) kapacita 550 strážníků
 - IZO: 102980721
 - Místo poskytovaných služeb:
 - Jungmannova 616, Hranice
- Školní polesí (ŠP) kapacita se neuvádí
 - IZO: 110025938
 - Místo poskytovaných služeb:
 - Valšovice 33, Hranice VI



1.3 Charakteristika školy

Na Střední lesnické škole v Hranicích se vyučuje čtyřletému studijnímu maturitnímu oboru 41-46-M/01 - Lesnictví. Studium je ukončeno maturitní zkouškou a je určeno pro chlapce a děvčata, kteří úspěšně absolvovali 9. třídu základní školy. Vedle studijních předpokladů je vyžadován lékařem potvrzený dobrý zdravotní stav. Vedle teoretické výuky je na škole kladen také velký důraz na předmětová cvičení a výkon praxe. Tato výuka se uskutečňuje převážně na Školním polesí ve Valšovicích, které je nedílnou organizační součástí školy. Tento typ výuky je realizován také na pracovištích lesnického provozu.

Škola zabezpečuje ubytování a stravování všem přihlášeným žákům. V mimoškolní výchově v době mimo vyučování je žákům zabezpečeno využití volného času v bohaté sportovní a zájmové činnosti.

Škola je příspěvkovou organizací, jejímž zřizovatelem je Olomoucký kraj, hospodařící s finančními prostředky přidělovanými Krajským úřadem v Olomouci.

Střední lesnická škola Hranice je nejstarším lesnickým vzdělávacím zařízením s nepřetržitou činností na území České republiky. Byla založena v roce 1852 na zámku v Úsově. Po 15 letech se přestěhovala na hrad Sovinec a po dalších 30 letech do Hranic. Německý vyučovací jazyk vystřídala v roce 1920 čeština. V současné době studuje ve škole cca 309 žáků z oblasti celé Moravy, Slezska, části Čech a také z Ukrajiny.

1.4 Seznam studijních oborů

Kód oboru vzdělání	41-46-M/01 Lesnictví
Ukončení studia	maturitní zkouška – vysvědčení o maturitní zkoušce
Forma studia	denní
Druh studia	řádné, denní, čtyřleté s maturitou
Dosažená úroveň vzdělání	střední vzdělání s maturitní zkouškou, kvalifikační úroveň EQF 4
Další vzdělávání	<ul style="list-style-type: none">- školící činnost v oboru lesnictví, myslivosti a životního prostředí- školící činnost v oblasti lesní pedagogiky- konzultační středisko MU LDF v Brně, bakalářské studium, kombinovaná forma- trvalá vzdělávací základna ministerstva zemědělství ČR- univerzitní trenérská škola Mendelovy univerzity v Brně- výuka jazyků AJ, NJ, RJ, FJ, ŠJ

1.5 Učební plán platný ve školním roce 2022/2023

Kategorie a názvy vyučovacích předmětů	Zkratky předmětů	Počet týdenních vyučovacích hodin				
		1. ročník	2. ročník	3. ročník	4. ročník	Celkem
Povinné předměty		31	33	34	35	133
Základní		25,5	16	11	13	65,5
Český jazyk a literatura	CJL	4	3	3	3	13
Cizí jazyk	CIJ	4	3	4	4	15
Výchova k občanství	VKO	1	1		1	3
Dějepis	DEJ	2	2			4
Matematika	MAT	4	4	3	2	13
Fyzika	FYZ	3,5(0,5)				3,5(0,5)
Chemie	CHE	4(1)				4(1)
Tělesná výchova	TEV	2	2	2	2	8
Informační a komunikační technologie	ICT	1 (1)	1 (1)			2(2)
Specializační		5,5	17	23	22	67,5
Biologie	BIO	4(1)				4(1)
Lesnická botanika	LEB		4(1)			4(1)
Lesnická zoologie	LEZ		4(1)			4(1)
Nauka o lesním prostředí	NLP		4(2)			4(2)
Stroje a zařízení	STZ		3(1)			3(1)
Motorová vozidla	MOV			2		2
Myslivost	MYS			3 (1)		3(1)
Lesní stavby	LES				3(1)	3(1)
Pěstování lesů	PEL			3(1)	4(2)	7(3)
Lesní těžba	LET			3(1)	3(1)	6(2)
Ochrana lesů a přírodního prostředí	OLP			3(1)	3(1)	6(2)
Hospodářská úprava lesů	HUL			3(1)	3 (1)	6 (2)
Ekonomika lesního hospodářství	ELH			3(1)	3 (1)	6 (2)
Informační technologie v lesnictví	ITL			1(1)	1(1)	2(2)

Praxe	PRA	Počet týdnů výuky				
		3	4	4	1	12
Povinně volitelné			0-1			0-1
Lesní pedagogika	LEP		0-1			0-1
Nepovinné předměty		0-7	0-7	0-7	0-10	0-31
Matematický seminář	MATS				0-2	0-2
Jazykový seminář	CIJS	0-1	0-1	0-1	0-1	0-4
Seminář z českého jazyka a literatury	CJLS	0-2	0-2	0-2	0-2	0-8
Projektové řízení	PRO				0-1	0-1
Střelectví	STR	0-2	0-2	0-2	0-2	0-8
Pohybové sporty a sportovní hry	PSSH	0-2	0-2	0-2	0-2	0-8
Propagace lesnictví	PLE	Není stanoven	Není stanoven	Není stanoven	Není stanoven	Není stanoven

1.6 Realizace koncepčních materiálů kraje

Škola postupuje při výchovně vzdělávací činnosti důsledně v intencích „Dlouhodobého záměru vzdělávání a rozvoje výchovně vzdělávací soustavy Olomouckého kraje“. Jsou plněny střednědobé návrhy a záměry rozvoje vzdělávání. Škola se aktivně podílí na řešení záměrů v oblasti environmentálního vzdělávání, výchovy a osvěty (např. výstavy přírodnin, Den evropského dědictví, provádění žáků jiných škol a veřejnosti v arboretu školy a po ŠP Valšovice, Den lesa, výstava loveckých trofejí, Oslavy lesa na Floře, aktivity lesní pedagogiky).

1.7 Školská rada

Mgr. Regina Kudláčková

- zástupce pedagogických pracovníků, učitelka všeobecných předmětů, předsedkyně školské rady

Ing. Bc. Martin Kudláček

- zástupce pedagogických pracovníků, učitel odborných předmětů, místopředseda školské rady

Mgr. Miroslav Gajdůšek MBA

- zástupce zřizovatele, Krajský úřad Olomouckého kraje, vedoucí odboru školství a mládeže

Ing. Josef Veselský

- zástupce zřizovatele, Krajský úřad Olomouckého kraje, vedoucí odboru životního prostředí a zemědělství

Mgr. Pavlína Čížová

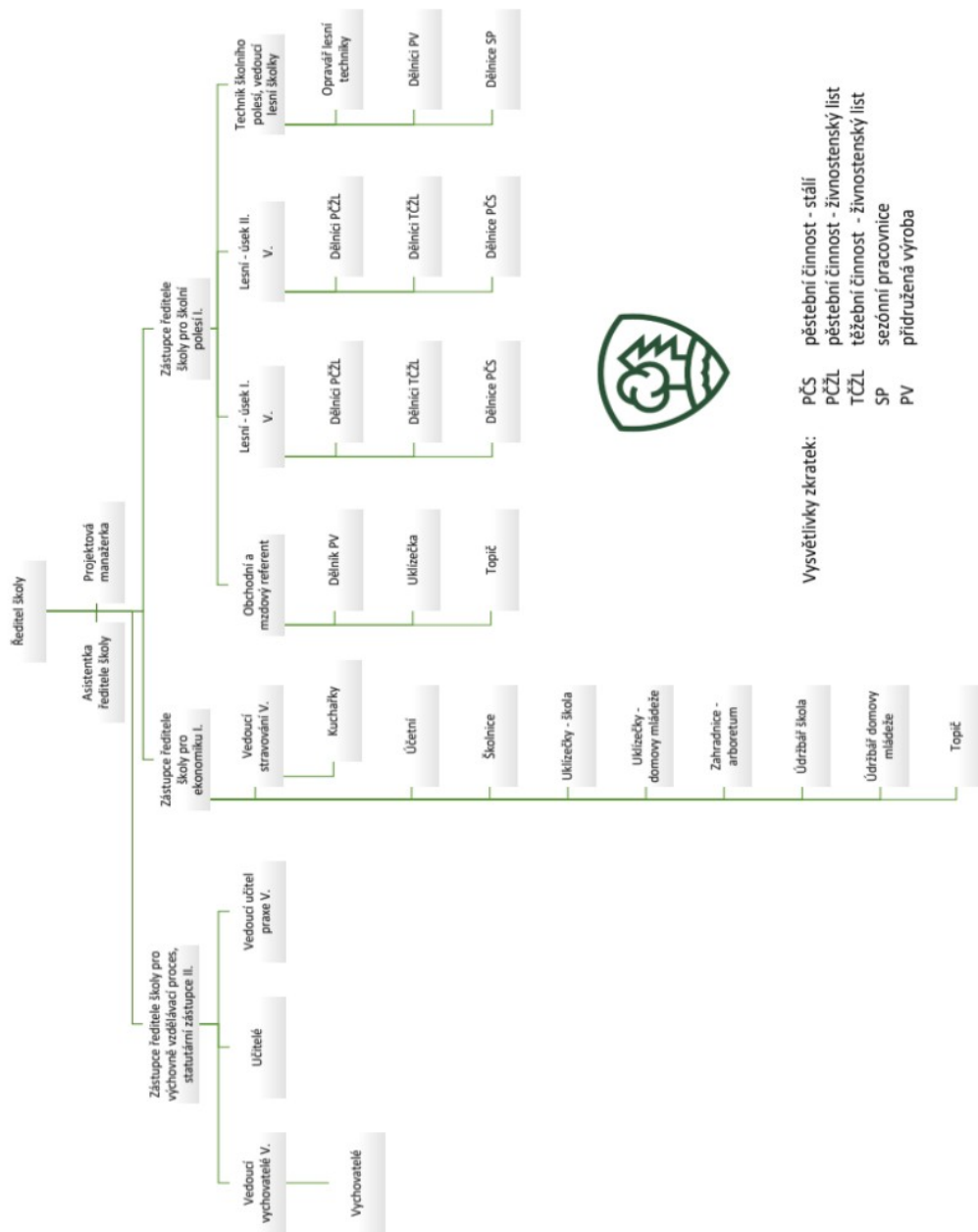
- zástupce zletilých a nezletilých žáků

Zdeněk Vacula

- zástupce zletilých a nezletilých žáků, žák SLŠ Hranice



1.8 Organizační schéma školy



Vysvětlivky zkratk: PČS pěstební činnost - stáří
 PČL pěstební činnost - živnostenský list
 TCČL těžební činnost - živnostenský list
 SP sezónní pracovníci
 PV přidružená výroba

2 Personální údaje

2.1 Členění zaměstnanců podle věku a pohlaví

věk	muži	ženy	celkem	%
do 20 let	0	0	0	0
21 – 30 let	2	1	3	4
31 – 40 let	6	5	11	14
41 – 50 let	10	12	22	27
51 – 60 let	12	19	31	39
61 a více let	7	6	13	16
celkem	37	43	80	100,0
%			100,0	x

2.2 Členění zaměstnanců podle vzdělání a pohlaví

vzdělání dosažené	muži	ženy	celkem	%
základní	-	2	2	2
vyučen	5	16	21	26
střední odborné	2	4	6	8
úplné střední	7	5	12	15
vyšší odborné	-	-	-	-
vysokoškolské	23	15	39	49
celkem	37	43	80	100,0

2.3 Členění pedagogických pracovníků podle odborné kvalifikace

odborná kvalifikace	splňuje kvalifikaci	nesplňuje kvalifikaci	celkem	%
učitel všeobecně vzdělávacích předmětů	14	0	14	100
učitel odborných lesnických předmětů	14	0	14	100
externí učitel	1	0	1	100
vychovatel	12	0	12	100
celkem	41	0	41	100

2.4 Kvalifikovanost vyučujících

Předmět	%	Předmět	%
Český jazyk	100	Stroje a zařízení	100
Cizí jazyk	100	Motorová vozidla	100
Matematika	95	Myslivost	100
Chemie	100	Lesní stavby	100
Fyzika	100	Pěstování lesů	100
Dějepis	100	Lesní těžba	100
Občanská nauka	33	Ochrana lesů a živ. prostředí	100
Biologie	100	Hospodářská úprava lesa	100
Lesnická botanika	100	Ekonomika	100
Lesnická zoologie	100	Tělesná výchova	100
Nauka o lesním prostředí	100	Praxe	100
Projektové řízení	100	Informační technologie	100
Lesní pedagogika	100	Info. technologie v lesnictví	100

2.5 Přehled učitelů podle kvalifikovanosti

jméno a příjmení	předmětová kvalifikace	učí ve školním roce
Babicová Petra, Mgr.	M – Che	MAT, CHE
Bartoš Luboš, Ing., Ph.D., MBA	Les	LET, STZ
Beláň Jan, Mgr.	ČJ – OBN	ČJL, VKO
Bena Marcel, Ing.	Les	MYS, ELH, praxe
Círka Radim, Ing.	Les	NLP, LEB
Čechová Martina, Ing.	Les	OLS, LES, LEP
Dobešová Iva, Mgr.	Aj – Rj – Z	AJ, RJ
Holcová Barbora, Mgr.	Aj – Tv	AJ, TEV
Hub Petr, Mgr.	M – D	MAT, DEJ, VKO
Jakeš Zbyněk	Les	praxe
Jalůvková Jaroslava, Mgr.	AJ – OBN	AJ
Juráň Ctirad, Ing.	Les	NLP, ITL
Kandler Lukáš, Ing.	Les	MYS
Ketlerová Alena, Ing.	Eko, PRO	ELH, PRO, VKO

Kloz Jiří, Ing. Bc.	Les	BIO, LEZ, OLS
Kudláček Martin, Ing.	Les	PEL, BIO, MYS
Kudláčková Regina, Mgr.	Aj – Šp	AJ
Laryšová Veronika, Mgr.	ČJ, Ped	MD
Novák Bedřich, Mgr.	ČJ - D	ČJL, VKO
Nováková Hana, Mgr.	Nj – Tv	NJ, TEV
Palacká Alice, ing.	Les	LEB, OLS, LEP
Podhorný Jiří, Ing.	Les	HÚL
Skotnica Aleš, Mgr.	Che – F	FYZ, MAT, CHE, OCMU
Skříčil Václav, Ing.	Les	LET, OLS
Straková Karla, Mgr.	Mat-Bio	MAT, BIO
Strýček Pavel, Mgr.	Tv	TEV, OCMU
Trčka Jan	MOV	MOV
Šuba Marek, Ing.	Les	PEL, LEZ
Zlámal Vojtěch, Mgr.	M - ICT	ICT, ITL, MAT

2.6 Přehled dalších pedagogických a nepedagogických pracovníků

Vychovatelé			
Matys Pavel, Ing. Bc.	Machačíková Petra – MD	Srnka Daniel, Ing.	Páral Roman, Mgr.
Čierníková Jarmila	Marnota Pavel		Pytela Roman, Mgr.
Hejl Zdeněk, Mgr.	Matysová Ivana Zlata, Mgr.		Pytelová Iva, Mgr.
Knápková Renata	Novák Jakub, Bc.		Sehnalíková Soňa, Mgr.

Nepedagogičtí pracovníci			
Berková Marcela	Hašová Miroslava	Kainarová Marta	Nagyová Monika
Brnkopfová Simona	Helsnerová Bohdana	Králová Monika	Perutková Pavla
Blaha Radomír	Hynčicová Anna	Kuciánová Lenka	Škopová Renata
Blahová Blanka, Ing.	Hynčicová Martina	Kubíková Jarmila	Vránová Alexandra
Drozdová Helena, Ing.	Hýžová Kateřina	Lehnertová Anežka	
Fojtášková Ludmila	Juráňová Ivana	Machová Lucie	
Halašková Zdeňka	Jurčíková Jiřina	Masařík Radek	



Nepedagogičtí a pedagogičtí pracovníci školního polesí			
Němec Martin, Ing. (P)	Nedbal Jaromír (P)	Koutný Lubomír	Pírková Svatava
Hajda Jiří (P)	Jakeš Martin	Machač Pavel	Zapletalová Lada
Klvaňa Tomáš	Jančíková Eva	Palička Dominik	
Krahulec Ladislav (P)	Kelar Vladimír	Pechová Hana	
Pozn.: P – s pedagogickým vzděláním			

2.7 Zařazení pracovníků do platových tříd

platová třída	počet zařazených pracovníků
1	-
2	9
3	3
4	4
5	9
6	4
7	-
8	3
9	13
10	3
11	3
12	26
13	3

2.8 Trvání pracovního poměru

doba trvání	počet	%
do 5 let	21	29
do 10 let	20	22
do 15 let	9	12
do 20 let	15	18
nad 20 let	15	19
celkem	80	100

2.9 Celkový údaj o vzniku a skončení pracovního poměru zaměstnanců

nástupy a odchody	počet
nástupy	5
odchody	4

2.10 Personální změny ve školním roce 2022/2023

Pracovní poměr zahájili:			Pracovní poměr ukončili:		
Hašová Miroslava	1.11.2022	kuchařka	Strnad Jiří	31.10.2022	kuchař
Lehnertová Anežka	1.5.2023	úklid	Kelarová Lucie	30.4.2023	úklid
Bernkopfová Simona	1.7.2023	úklid	Rýparová Dagmar	30.6.2023	úklid
Nagyová Monika	1.7.2023	úklid	Čierniková Jarmila	31.7.2023	vychovatelka
Klvaňa Tomáš	1.8.2023	lesní			



3 Počty žáků

3.1 Počty žáků školy k 31.3.2023

třída	počet žáků	z toho chlapců	z toho dívek
1.A	26	16	10
1.B	27	18	9
1.C	21	18	3
1. ročník	74	52	22
2.A	27	21	6
2.B	28	23	5
2.C	26	22	4
2. ročník	81	66	15
3.A	25	19	6
3.B	27	20	7
3.C	19	14	5
3. ročník	71	53	18
4.A	22	15	7
4.B	20	15	5
4.C	22	17	5
4. ročník	64	47	17
Celkem	290	218	72

3.2 Žáci přijatí do 1. ročníku školy pro školní rok 2023/2024

počet prvních tříd	počet žáků přijatých do prvních tříd
3	90

4 Stručné vyhodnocení naplňování cílů školního vzdělávacího programu

Jak základní, tak specializační předměty obsahově, časově i organizačně během školního roku naplnily formulovaný obsah školního vzdělávacího programu. Časové rozvržení učiva, bylo vhodně zpracováno do tematických celků a bylo v souladu s hodinovými dotacemi předmětů v učebním plánu. Důraz byl kladen také na průřezová témata i na mezipředmětové souvislosti. Výchovné a vzdělávací strategie, jako postupy učitelů uplatňované na úrovni vyučovacích předmětů byly naplňovány a učitelé jimi cíleně utvářeli a rozvíjeli klíčové kompetence žáků. Byly v souladu ve školním vzdělávacím programu formulovanými a během výuky využívanými vzdělávacími strategiemi. Bylo prováděno pravidelné vyhodnocování dosahovaných výsledků každého žáka ve vztahu k učebním osnovám.



5 Hodnocení žáků

5.1 Celkové hodnocení žáků – prospěch (2. pololetí)

Třída	Prospěli s vyznamenáním	Prospěli	Neprospěli
1. A	6	19	0
1. B	4	23	0
1. C	2	15	0
2. A	5	21	0
2. B	1	27	0
2. C	7	18	0
3. A	2	23	0
3. B	2	24	1
3. C	2	17	0
4. A	1	20	1
4. B	0	20	0
4. C	2	20	0
Celkem	34	247	2

n=neprospěl, u= ukončil studium

5.2 Celkové hodnocení žáků – zhoršené chování

Třída	Uspokojivé chování	Neuspokojivé chování
1. A	-	-
1. B	-	-
1. C	-	-
2. A	1 (1. pol.)	-
2. B	-	-
2. C	-	-
3. A	-	-
3. B	-	-
3. C	-	-
4. A	-	-
4. B	-	-
4. C	-	-
Celkem	1	-

5.3 Výchovní opatření – pochvaly (1. a 2. pololetí)

Třída	Pochvala ředitele školy	Pochvala třídního učitele
1. A	10	1
1. B	7	10
1. C	5	2
2. A	9	4
2. B	6	0
2. C	13	0
3. A	6	9
3. B	5	15
3. C	4	8
4. A	1	0
4. B	3	0
4. C	5	0
Celkem	74	49

5.4 Výchovní opatření (1. a 2. pololetí)

Třída	Důtka ředitele školy, tu	Podm. vyloučení z dm a ze školy
1. A	1ŘŠ	-
1. B	-	-
1. C	1TU, 1ŘŠ	-
2. A	1ŘŠ	-
2. B	-	-
2. C	1TU	-
3. A	-	-
3. B	2TU, 1ŘŠ	-
3. C	1TU	-
4. A	1TU, 1ŘŠ	-
4. B	-	-
4. C	-	-
Celkem	6 TU, 5 ŘŠ	-



5.5 Komisionální přezkoušení žáků

Třída	Pochybnosti o správnosti hodnocení	Opravné zkoušky
1. A	-	3
1. B	-	0
1. C	-	2
2. A	-	2
2. B	-	1
2. C	-	2
3. A	-	0
3. B	-	2
3. C	-	1
4. A	-	2
4. B	-	3
4. C	-	3
Celkem	-	21

5.6 Výsledky maturitních zkoušek ve školním roce 2022/2023

Počet žáků čtvrtého ročníku 2022/2023	64
Počet nepřipuštěných k jarnímu zkušebnímu období	8
Počet maturujících v jarním zkušebním období	56
Počet úspěšných v jarním zkušebním období	50

Počet nepřipuštěných k podzimnímu termínu po opravných zkouškách	1
Počet nepřihlášených k podzimnímu termínu	1
Počet maturujících v podzimním zkušebním období	12
Úspěšných v podzimním zkušebním období	9

Celkem úspěšných po podzimním zkušebním období	59
--	----

6 Žáci se speciálními vzdělávacími potřebami a mimořádně nadaní žáci

6.1 Žáci se speciálními vzdělávacími potřebami

speciální vzdělávací potřeby	počet žáků	individuální vzdělávací plán
1. stupeň podpůrných opatření	8	0
2. - 5. stupeň podpůrných opatření	39	0
Celkem	47	0

Poznámka: Z celkového počtu 39 žáků se speciálními vzdělávacími potřebami byly 6 žákům 4. ročníku přiznány uzpůsobené podmínky pro konání maturitní zkoušky.

6.2 Nadaní a mimořádně nadaní žáci – třídy s rozšířenou výukou

třída	rozšířená výuka předmětů	počet žáků
		-
		-
Celkem		-

6.3 Nadaní a mimořádně nadaní žáci – přeřazení do vyššího ročníku

přeřazení mimořádně nadaného žáka do vyššího ročníku	počet
z ... třídy do ... třídy	-

6.4 Podmínky pro vzdělávání

Podmínky pro vzdělávání žáků se speciálními vzdělávacími potřebami	ano	částečně	ne
odstraňování architektonické bariéry a provedení potřebné změny úpravy interiéru školy a třídy			+
uplatňování principu diferenciaci a individualizace vzdělávacího procesu při organizaci činností, při stanovování obsahu, forem i metod výuky	+		
umožňování žákovi používat potřebné a dostupné kompenzační pomůcky, vhodné učebnice a učební pomůcky přizpůsobené jeho individuálním potřebám	+		
zohledňování druhu, stupně a míry postižení nebo znevýhodnění při hodnocení výsledků	+		



uplatňování zdravotní hlediska a respektování individuality a potřeby žáka	+		
podporování nadání a talentu žáků se speciálními vzdělávacími potřebami vytvářením vhodné vzdělávací nabídky		+	
zkvalitňování připravenosti pedagogických pracovníků pro práci se žáky se speciálními vzdělávacími potřebami	+		
působení speciálního pedagoga ve škole, druhého pedagoga ve třídě, případně asistenta pedagoga v případě potřeby			+
spolupráce s rodiči	+		
spolupráce s ostatními školami, které mají zkušenosti se vzděláváním žáků se speciálními vzdělávacími potřebami	+		
individuální nebo skupinová péče	+		
přípravné třídy			+
pomoc asistenta třídního učitele			+
menší počet žáků ve třídě			+
odpovídající metody a formy práce	+		
specifické učebnice a materiály	+		
pravidelná komunikace a zpětná vazba	+		
spolupráce s psychologem, speciálním pedagogem - etopedem, sociálním pracovníkem, případně s dalšími odborníky	+		
Podmínky pro vzdělávání žáků nadaných a mimořádně nadaných	ano	částečně	ne
individuální vzdělávací plány	+		
doplnění, rozšíření a prohloubení vzdělávacího obsahu	+		
zadávání specifických úkolů	+		
zapojení do samostatných a rozsáhlejších prací a projektů		+	
vnitřní diferenciacce žáků v některých předmětech		+	
občasné (dočasné) vytváření skupin pro vybrané předměty s otevřenou možností volby na straně žáka			+
účast ve výuce některých předmětů se staršími žáky			+

Poznámka: Škola má vytvořeny odpovídající podmínky pro vzdělávání žáků nadaných a mimořádně nadaných (viz tabulka výše). Ve školním roce 2022/23 nebyli diagnostikováni žádní mimořádně nadaní žáci. Nadaní žáci, kteří vykazují vyšší úroveň schopností v jakékoliv oblasti (rozumové, sociální, pohybové apod.), mají možnost dalšího seberozvoje v rámci mimoškolních kroužků a aktivit, při zadávání specifických úkolů nad rámec běžné výuky, nebo jsou zapojováni do samostatných prací či rozsáhlejších projektů. Tito žáci se také pravidelně účastní různých soutěží a olympiád.

7 Prevence rizikového chování

7.1 Prevence sociálně patologických jevů

	komentář
Vzdělávání	
Školní metodik prevence	Podzimní a jarní setkání metodiků
Pedagogičtí pracovníci školy	Spolupráce s metodikem prevence
Školní vzdělávací program	
Etika a právní výchova	V rámci VKO, EKO, CJL, BIO a dalších společensko-vědních předmětů
Výchova ke zdravému životnímu stylu	Průběžné působení pedagogicko-výchovných pracovníků, a to při výuce, na praxích, v kroužcích i na DM
Preventivní výchova ve výuce jednotlivých předmětů	Průběžné, trvalé působení na žáky, využití aktuálních událostí, výročí apod.
Formy a metody působení na žáky, které se zaměřují na osobnostní rozvoj a sociální chování	Při teoretické výuce: frontální vyuč. - debaty, návrhy na řešení problémů, besedy s odborníky apod., využití AV učebny; při praktické výuce - více individuální přístup, vedení k zodpovědné práci, součinnosti, vzájemné pomoci; mimo vyučování - aktivizace v řadě školních kroužků, sport, práce v rámci les. pedagogiky
Organizace prevence	
Minimální preventivní program	Zpracován počátkem školního roku, průběžně naplňován a vyhodnocován.
Využití volného času žáků	Mimo vyučovací aktivity žáků v zájmových kroužcích, různé exkurze, soutěže, turnaje.
Průběžné sledování podmínek a situace ve škole z hlediska rizik výskytu sociálně patologických jevů	Proběhla setkání ŘŠ a ZŘŠ s výchovnou poradkyní, metodičkou prevence a školní psychologkou, též schůzky zmiňovaných s vychovateli DM; aktuální problémy řešila výchovná komise; důležité jsou i kontakty TU se svěřenými žáky a jejich rodiči, rovněž pak návštěvy TU na DM a privátech.
Uplatňování forem a metod umožňující včasné zachycení ohrožených dětí	Poradenské a konzultační služby školní psychologky, vytváření klimatu důvěry.
Poradenská služba školního metodika prevence	Konzultace podle potřeby vyučujících i žáků.
Poradenská služba výchovného poradce	Dva dny v týdnu pevné konzultační hodiny, další dny individuálně po domluvě



Poradenská služba šk. psychologa	Tři dny v týdnu ve škole, jedna hodina týdně variabilně na DM.
Zajištění poradenských služeb speciálních pracovišť a preventivních zařízení	Příležitostná spolupráce s K-centrem Hranice, s policií ČR, s PPP OK.
Vybavení školy odbornými a metodickými materiály a dalšími pomůckami	Průběžně obnovované, mj. časopisy Závislosti a my, odborné publikace, DVD, videokazety, informační letáky, nástěnka.
Školní řád (obsahuje zákaz nošení, držení, distribuci a zneužívání návykových látek v areálu školy a odpovídající sankce)	Ano.
Akce školy pro žáky k prevenci rizikového chování	Adaptační odpoledne pro 1. ročník v rámci PEER PROGRAMU Kurz tanečního a společenského chování Výměnný pobyt studentů v Rakousku Atletická klání „O vlajku SLŠ“ Školní, místní a regionální kolo YPEF Logická olympiáda 4 vydání školního časopisu Školní exkurze 1. ročníku Sportovní akce „O pohár ředitele školy“ Sportovněmyslivecká akce „Lesnická všestrannost“

Počet výskytu rizikového chování, které škola řešila

Sociálně patologický jev	počet
Drogová závislost	-
Alkohol	-
Kouření	Průběžná snaha o řešení kouření nezletilých žáků
Kriminalita a delikvence	-
Virtuální drogy (počítač, televize, video)	-
Patologické hráčství (gambling)	-
Záškoláctví	1
Šikanování	3
Vandalismus	-
Násilné chování	-
Xenofobie	-
Rasismus	-

8 Projekty školy

Ve školním roce 2022/2023 jsme realizovali několik velkých i menších projektů. Celé školství se po covidu vrací do normálu, včetně aktivit na projektech. Kromě jiných jsme obnovili výjezdy žáků do Rakouska.

Název projektu	Centrum odborné přípravy
Poskytovatel dotace	Ministerstvo zemědělství
Název dotačního programu	Program 129 710 Centra odborné přípravy
Rozpočet	1 784 314,- Kč
Anotace	Modernizace vybavení školy jako centra odborné přípravy učebními pomůckami, které umožní žákům osvojit si základní odborné dovednosti nezbytné pro výkon budoucího povolání.

Název projektu	Pracujeme s dary přírody
Název programu	Program na podporu environmentálního vzdělávání, výchovy a osvěty v Olomouckém kraji v roce 2022
Název dotačního titulu	Program na podporu environmentálního vzdělávání, výchovy a osvěty v Olomouckém kraji v roce 2022
Rozpočet	30 000,- Kč
Anotace	V projektu jsou zahrnuty činnosti na podporu EVVO. Ve školním roce 22/23 se v rámci projektu uskutečnil jeden workshop. Projekt byl zahájen v dubnu 2022 a ukončen v prosinci 2022.

Název projektu	Dary přírody a jak je využít
Název programu	Program na podporu environmentálního vzdělávání, výchovy a osvěty v Olomouckém kraji v roce 2023
Název dotačního titulu	Program na podporu environmentálního vzdělávání, výchovy a osvěty v Olomouckém kraji v roce 2023
Rozpočet	30 000,- Kč
Anotace	V projektu jsou zahrnuty činnosti na podporu EVVO. Ve školním roce 22/23 se v rámci projektu uskutečnil jeden workshop a proběhla výstava přírodnin. Projekt byl zahájen v březnu 2023 a bude ukončen v prosinci 2023.

Název projektu	Partnerská spolupráce
Název programu	Podpora mezinárodních výměnných pobytů mládeže a mezinárodních vzdělávacích programů v roce 2022
Název dotačního titulu	Výjezd dětí a mládeže do zahraničí
Rozpočet	20 000,- Kč



Anotace	V listopadu 2022 se zúčastnili 4 žáci čtvrtých ročníků praxe v partnerské škole v rakouském městě Bruck an der Mur (Štýrsko). Na začátku pobytu žáci poznali místní lesnické podniky, druhá část patřila praxím na dvou polesích patřících škole. Cílem akce je, aby žáci poznali jiné školní prostředí, navázali přátelství a rozvinuli své jazykové schopnosti.
----------------	---

Název projektu	Partnerská spolupráce
Název programu	Podpora mezinárodních výměnných pobytů mládeže a mezinárodních vzdělávacích programů v roce 2023
Název dotačního titulu	Výjezd dětí a mládeže do zahraničí
Rozpočet	20 000,- Kč
Anotace	V květnu 2023 se 4 žáci třetího ročníku přesunuli do partnerské školy v rakouském městě Bruck an der Mur (Štýrsko) na týdenní praxe v rámci povinných čtrnáctidenních praxí. Cílem akce je, aby žáci poznali jiné školní prostředí, navázali přátelství a rozvinuli své jazykové schopnosti.

Název projektu	3D tiskárna
Název programu	Program společnosti Prusa Research a.s. pro podporu polytechnického vzdělávání
Rozpočet	30 000,- Kč
Anotace	V rámci projektu nám byla na jaře 2022 zapůjčena 3D tiskárna. Cílem projektu bylo vytvořit funkční model, který budou moci využít i další školy. Po úspěšném odsouhlasení našeho modelu nám 3D tiskárna zůstala. Projekt byl ukončen v prosinci 2022.

Název projektu	Doplnění vybavení venkovní laboratoře pro monitorování kvality vody
Název programu	EDUgrant
Rozpočet	251 053,26 Kč
Anotace	Doplnění vybavení školních laboratoří pro monitorování kvality vody, vyhodnocování získaných dat a navrhování opatření pro úpravu kvality vody v lesním hospodářství. Jedná se o nákup čidel pro venkovní a laboratorní monitorování kvality vody a digitální mikroskopy. Projekt byl ukončen v březnu 2023.

Název projektu	Mezinárodní program vévody z Edinburghu
Anotace	Zapojení školy do mezinárodního programu vévody z Edinburghu (DofE), který motivuje mladé lidi posouvat své vlastní hranice, které si sami musí definovat, nastavit a sami kontrolovat jejich průběh a naplňování.

Název projektu	Implementace krajského akčního plánu Olomouckého kraje II
Název programu	IKAP OK II
Rozpočet	KA 07: 112 099 Kč
Anotace	<p>Na podzim 2020 jsme se zapojili do projektu Implementace krajského akčního plánu Olomouckého kraje II. Předmětem projektu je podpora intervencí naplánovaných v Krajském akčním plánu rozvoje vzdělávání Olomouckého kraje na období 2019-2021 vedoucích ke zkvalitnění řízení škol a zvýšení kvality vzdělávání na území Olomouckého kraje prostřednictvím realizace zastřešujících aktivit, které jsou komplementární s aktivitami škol. Cílem projektu je naplnění vybraných priorit tohoto plánu.</p> <p>Klíčové aktivity projektu školy: KA03: Podpora polytechnického vzdělávání – zapojení do Centra kolegiální podpory č. 15 (Ekologické zemědělství) a Krajského metodického kabinetu č. 15 (Ekologické zemědělství) KA07: Zahraniční mobility – vyslání tří pracovníků na stáž na zahraniční školy (PL, A, SK). Všechny tři mobility byly uskutečněny v jarním pololetí školního roku 2022/2023. Celý projekt byl zahájen v listopadu 2020 a ukončen bude v listopadu 2023</p>

Název projektu	Podpora vzdělávání na SLŠ Hranice
Název operačního programu	OP Jan Amos Komenský
Rozpočet	2 044 353,- Kč
Anotace	<p>Cílem programu je přispět k zajištění rovného přístupu ke kvalitnímu a inkluzivnímu vzdělávání pro všechny žáky a studenty prostřednictvím podpůrných personálních pozic, vzdělávání pracovníků škol, vzájemného sdílení zkušeností, spolupráce a podpory zavádění inovativních metod výuky. Projekt byl ve škole zahájen v únoru 2023 a bude ukončen v lednu 2025.</p>



Název projektu	Doučování žáků škol
Název programu	Realizace investice 3.2.3 Národního plánu obnovy
Rozpočet	89 700,- Kč
Anotace	Doučování žáků všech ročníků po covidu v celém školním roce 2022/2023.

Název projektu	Prevence digitální propasti
Název programu	Realizace investice 3.1 Národního plánu obnovy
Rozpočet	48 000,- Kč
Anotace	Finanční prostředky na podporu vybavení škol digitálními učebními pomůckami pro rozvoj informatického myšlení dětí a žáků a jejich digitálních kompetencí.

9 Údaje o dalším vzdělávání pedagogických pracovníků ve školním roce 2022/2023

Jméno a příjmení	Obsah vzdělávání	Druh vzdělávání
Mgr. Petra Babicová	<ul style="list-style-type: none"> - Seminář o výuce matematiky pro učitele SŠ a 2. stupně ZŠ - Seminář Problematika škodlivého užívání a závislosti - Učební úlohy ve výuce chemie na středních školách (webinář) 	Studium k prohlubování odborné kvalifikace
	<ul style="list-style-type: none"> - Adaptační odpoledne pro 1. ročník - Přednáška speciální pedagožky – Jak přistupovat k žákům se sluch. Postižením - Kurz první pomoci na Střední zdravotnické škole - Počítačové školení SOU Kelč - Stromy jako domy – interaktivní výstava s přírodovědnou tematikou - Školení řidičů - Studium materiálů ke státní maturitě 	Ostatní vzdělávání a samostudium
Ing. Luboš Bartoš, Ph.D., MBA	<ul style="list-style-type: none"> - Spolupráce s MENDELU v Brně (účast na bakalářských zkouškách, přednášky, získávání odborného studijního a vědeckého materiálu) – 12. 6 – 14.6.2023 - Spolupráce s VLS, s.p. divize Lipník – Bezpečnost práce, účast na kontrolních dnech u lesních správ 26.4. 2023 - Národní výstava myslivosti – Brno 22.4.2023 - Studium nových odborných literárních materiálů v oboru (těžba, doprava, lesnická politika...) - účast na školení BOZP a řidičů - účast na přednášce k GDP - odborná stáž u soukromého majetku Colloredo-Mannsfeld spol. s.r.o. – 26.6. – 30.6.2023 	Ostatní vzdělávání a samostudium
Mgr. Jan Beláň	<ul style="list-style-type: none"> - Webinář „Biblioterapie ve výuce literatury na SŠ“ (16. 6. 2023) - Webinář „Literatura skandální a provokující“ (12. 6. 2023) 	Studium k prohlubování odborné kvalifikace
	<ul style="list-style-type: none"> - Práce s web. stránkami www.procestinu.cz - Samostudium (nové učební pomůcky, odborná literatura, četba beletrie; v průběhu šk. roku). 	Ostatní vzdělávání a samostudium

Ing. Marcel Bena, Ph.D.	- Dokončení doktorského studia na Mendelově univerzitě v Brně	Studium ke splnění kvalifikačních předpokladů
	- Týden v provozu u Colorado-Mansfeld (Zbiroh)	Ostatní vzdělávání a samostudium
Ing. Radim Církva	<ul style="list-style-type: none"> - samostudium odborné lesnické literatury - návštěva zámeckých parků (Sychrov, Frýdlant, Bon repos) - návštěva geologických lokalit (Jizerské hory-žula a čedič, Ještěd-metakvarcit, Bozkov-dolomit, Brdy-slepenec, Příbramsko-gabro) - návštěva lesnického muzea Šindelka v Harrachově - návštěva muzea voroplavy na Vltavě v Purkarcí - kontakt s lesnickou praxí (VLS Brdy) - sledování novinek pro ŠMK na webu novamaturita.cz - účast na školení BOZP, GDPR a řidičů - účast na přednášce na téma Jak přistupovat k žákům se sluchovými problémy 	Ostatní vzdělávání a samostudium
Ing. Martina Čechová	<ul style="list-style-type: none"> - Studium materiálů týkajících se kůrovcové kalamity a jejich dopadů - Studium materiálů ke státní maturitě - Studium materiálů Lesní ochranné služby - Samostudium odborné literatury a webů - 28.8.2023 školení GDPR - 28.8.2023 školení řidičů - 28.8.2023 školení BOZP a PO - 6.6.2023 školení na téma sluchově postižení 	Ostatní vzdělávání a samostudium
Mgr. Iva Dobešová	<ul style="list-style-type: none"> - Účast na Mezinárodní jazykové konferenci The P.A.R.K. v Brně 1.4. 2023 - Účast na jazykové konferenci Oxford Professional Development training, konané 30.8. 2023 v Ostravě - Samostudium odborné lesnické terminologie v anglickém jazyce při přípravě studentů na státní maturitní zkoušku - Účast na školení BOZP - Účast na přednášce k GDPR 	Ostatní vzdělávání a samostudium
Mgr. Zdeněk Hejl	- Studium odborné literatury – druhy dřevin, vhodných pro uměleckou	Ostatní vzdělávání a samostudium

	<p>tvorbu (pro práci v zájmovém kroužku) - 1/2023</p> <ul style="list-style-type: none"> - Studium odborné literatury k vychovatelství a psychologii (komunikační techniky, zátěžové situace, zvládání stresu, prevence „vyhoření“ pedagogických pracovníků – vychovatelů na DM) -2/2023 - Studium legislativních změn v oblasti školství - 4/2023 - Seznámení se s novinkami v oblasti opracování dřeva v oblasti ruční lidové a užité tvorby - 5/2023 - Studium tématu „psychologie osobnosti adolescentů“ - 7/2023 	
Mgr. Barbora Holcová	<ul style="list-style-type: none"> - Warm-up aktivity pro cizí jazyky (NPI Olomouc, 10. 10. 2022) - Konference P.A.R.K. Conference (Brno, 1. 4. 2023) - Jarní konverzační soboty, Aj (JŠ Tandem Praha, 25. 3., 15. 4., 13. 5. a 3. 6. 2023) - Jak předcházet agresivitě a šikaně ve školním prostředí (Olomouc, 9. 6. 2023) - Konference Aj: For the Love of Teaching (Ostrava, 30. 8. 2023) 	Studium k prohlubování odborné kvalifikace
	<ul style="list-style-type: none"> - Kulatý stůl KSPN (Olomouc, 1. 11. 2022) - Přednáška Mgr. J. Barvíkové – praktické rady k přístupu k žákyni školy se sluchovým postižením (SLŠ Hranice, 6. 6. 2023) - Webinář: Oxford English Hub – Life Vision & Indight 2E (online, 28. 8. 2023) - Přednáška Mgr. Z. Kolaříka – klinického psychologa (SLŠ Hranice, 1. 9. 2023) - Školení zaměstnanců o BOZP, PO (SLŠ Hranice, 28. 8. 2021) - Školení řidičů (SLŠ Hranice, 28. 8. 2023) - Školení zaměstnanců o GDPR (SLŠ Hranice, 28. 8. 2023) - Samostudium odborné literatury (anglický jazyk) - British Council Olomouc - Sledování novinek na webu www.rvp.cz, (metodický portál) – výuka tělesné výchovy, anglického jazyka - Sledování novinek pro výuku tělesné výchovy – webové stránky: www.cbf.cz (basketbal – novinky, metodika), www.cvf.cz (volejbal – novinky, 	Ostatní vzdělávání a samostudium



	<p>metodika)</p> <ul style="list-style-type: none"> - Samostudium – časopis Atletika - Sledování novinek – společné vzdělávání - www.msmt.cz (odkaz Společné vzdělávání) - https://maturita.ceremat.cz (sledování novinek, soubory vzorových úloh a zadání k maturitní zkoušce aj.) - Prostudování tvorby plánů výchovného poradce, plánu činnosti školního poradenského pracoviště, vyhlášky o vedení dokumentace škol a školských zařízení - Sledování novinek – www.nuv.cz, www.atre.cz, www.asociacevp.cz - Prostudování Rukověti výchovného poradce a Školního metodika prevence 2022/2023 - střední škola - Prostudování zákona Lex Ukrajina a metodického doporučení Ukrajina - Samostudium – časopis Moje psychologie - Samostudium – časopis Školní poradenství v praxi - Prostudování metodického doporučení ČŠI: Aktivní škola – Inspirace pro podporu pohybových aktivit žáků na základních a středních školách 	
Mgr. Petr Hub	<ul style="list-style-type: none"> - 27. ročník Semináře o výuce matematiky (Ostrava 3.2.2023) - distanční kolokvium okresního kabinetu Matematika a její aplikace (MS Teams Hranice 3.4.2023,) 	Studium k prohlubování odborné kvalifikace
	<ul style="list-style-type: none"> - Samostudium odborné literatury - Návštěva zámku Bítov a Vranov nad Dyjí (srpen 2023) 	Ostatní vzdělávání a samostudium
Mgr. Jaroslava Jalůvková	<ul style="list-style-type: none"> - Come and Let´s Talk – konverzační kurz s rodilými mluvčími (Tandem Praha) - For the Love of Teaching – konference OUP pro učitele AJ (Ostrava) 	Studium k prohlubování odborné kvalifikace
	<ul style="list-style-type: none"> - Metodické webináře (OUP) 	Ostatní vzdělávání a samostudium
Ing. Ctirad Juráň	<ul style="list-style-type: none"> - Samostudium pedagogické literatury. - Studium odborné literatury s lesnickou tematikou, zaměřenou na lesnickou typologii. - Studium novinek z oboru na webu 	Ostatní vzdělávání a samostudium

	<p>ÚHÚL.</p> <ul style="list-style-type: none"> - Návštěva přednášek, extenzí a ukázek souvisejících s oborem. - Další samostudium odborné literatury on-line. - Studium trendů ICT v oblasti lesnictví. - Studium a sledování novinek a aktualit v oblasti školství - - KÚOK, ČŠI, MZČR, NPIČR, MŠMT, EDUIN, Česká škola, Pedagogická komora a dalších na webech, FB profilech, Twitteru ... - Trvalé studium aktuálních materiálů, metodických pokynů, aktuálního obsahu serverů a novinek v souvislosti s maturitními zkouškami (IS CERTIS, www.ceremat.cz, www.maturita.ceremat.cz). Účast na školeních pořádaných Národním institutem pro další vzdělávání. - Další vzdělávání v prostředí IS Bakaláři, absolvování vhodných webinářů. - Aktivní účast ve specializovaných skupinách, věnujících se výše uvedené problematice. - Soustavné studium aktuálních materiálů, metodických pokynů, aktuálního obsahu serverů a novinek v souvislosti s přijímacími zkouškami (IS CERTIS, www.prijimacky.ceremat.cz). Účast na školeních pořádaných Národním institutem pro další vzdělávání. - Soustavné studium aktuální školské legislativy a sledování aktuálního vývoje v oblasti školství. 	
Ing. Lukáš Kandler	<ul style="list-style-type: none"> - Kontrolní a hospitační činnost: praktické návody pro ředitele (Akreditovaný kurz spol. Eduardo) - Motivace a hodnocení zaměstnanců ve školství (Akreditovaný kurz spol. Eduardo) - Nástrahy třídnic a povinné dokumentace ZŠ a SŠ v roce 2023 (Akreditovaný kurz spol. Eduardo) - Právní předpisy ve školství a jejich aktuální změny (Akreditovaný seminář zaměřený na Zákon o ochraně oznamovatelů ve školství) 	Studium k prohlubování odborné kvalifikace
	<ul style="list-style-type: none"> - Seminář ke stávající energetické situaci 	Ostatní vzdělávání



	<p>pořádaný Olomouckým krajem</p> <ul style="list-style-type: none"> - Národní soustava kvalifikací pro školy Olomouckého kraje (Workshop Národního pedagogického institutu) - Seminář IKAPOK II, KMK 15 – Alternativní způsoby ochrany rostlin - Workshop IKAPOK II, KMK 15 – Metodický den oborové didaktiky – Využití teodolitu v geodezii - Platforma IKAPOK II, KMK 12 Zemědělství a chovatelství a KMK 15 Ekologické zemědělství - Studium aktuálních materiálů, metodických pokynů, aktuálního obsahu serverů a novinek v souvislosti s přijímacími a maturitními zkouškami - Studium aktuálního RVP a ŠVP - Samostudium školských právních předpisů, sledování novinek a aktualit v oblasti školství - Samostudium Metodického doporučení k primární prevenci rizikového chování u dětí, žáků a studentů ve školách a školských zařízeních - Samostudium problematiky na úseku lesnictví a myslivosti - Spolupráce s lesnickými subjekty - Školení PO a BOZP - Školení řidičů referentských vozidel - Školení GDPR 	a samostudium
Ing. Alena Ketlerová	<ul style="list-style-type: none"> - Spolupráce pracovníků ve vzdělávání SŠ – informační systém SEIWIN (únor 2023) - Školení na téma „sluchově postižení“ (6.6.2023) - Školení GDPR 28.8.2023 - Školení řidičů 28.8.2023 - Školení BOZP a PO 28.8.2023 - Studium materiálů ke státní maturitě - Samostudium odborné literatury 	Ostatní vzdělávání a samostudium
Ing. Bc. Jiří Kloz	<ul style="list-style-type: none"> - EVVO a kurikulum sekundární školy, Realizace EVVO ve školní praxi (Olomouc, 9.9.2022) - Vyšší rostliny II, Základní metody vědecké práce v přírodních vědách (Olomouc, 23.9.2022) - Teorie a metodika výchovy II, Diverzita pojetí a řízení školy (Olomouc, 14.10.2022) 	Studium k prohlubování odborné kvalifikace

	<ul style="list-style-type: none"> - Exkurze k udržitelnému rozvoji (Olomouc, 4.11.2022) - Teorie a metodika výchovy II, Diverzita pojetí a řízení školy (Olomouc, 11.11.2022) - Speciálně pedagogická propedeutika (Olomouc, 9.12.2022) - Zdravotní a sociální politiky, Prevence závislostí dětí a dospělých II (Olomouc, 6.1.2023) - Obecná ekologie (Olomouc, 13.1.2023) - Výchova ke zdraví v kurikulárních dokumentech, Péče o nemocné, domácí péče (Olomouc, 27.1.2023) - Nerostné suroviny ČR (Olomouc, 10.2.2023) - Seminář k bakalářské práci I, Somatologie I (Olomouc, 17.2.2023) - Rodinné právo (Olomouc, 24.2.2023) - Environmentální výchova, Výchova ke zdraví v kurikulárních dokumentech 2 (Olomouc, 3.3.2023) - Řez ovocných dřevin, Kazuistický seminář výuky přírodopisu, Seminář z didaktiky přírodopisu (Olomouc, 10.3.2023) - Úvod do didaktiky přírodopisu, Seminář k bakalářské práci II, Globální výchova (Olomouc, 24.3.2023) - Somatologie II (Olomouc, 31.3.2023) 	
	<ul style="list-style-type: none"> - samostudium odborné literatury 	Ostatní vzdělávání a samostudium
Renata Knápková	<ul style="list-style-type: none"> - Pedagogika psychologie – studium odborné literatury - Zvyšování počítačové gramotnosti - MS Office, 2.1.2023 - Kurzy Lesní pedagogiky, 3.2.2023 - Střelecký výcvik z dlouhých zbraní, 6.2.-10.2.2023 - Studium novely šk. zákona, 9.3.2023 - Studium odborné literatury k praktické přípravě uchazečů k vydání zbrojního průkazu, 6.4.2023 - Studium odborné literatury – komunikace s dětmi v rámci lesní pedagogiky, 15.5.2023 - Školení lesní pedagogiky, 26.6.2023 	Ostatní vzdělávání a samostudium



<p>Ing. Bc. Martin Kudláček</p>	<ul style="list-style-type: none"> - Odborná konference o pěstování jedle bělokoré v podmínkách měnícího se klimatu – Rýmařov, říjen 2022 - Odborný seminář učitelů pěstování lesů – přírodě blízké způsoby pěstování lesů v podmínkách měnícího se klimatu – ŠLP Křtiny – Mendelova univerzita v Brně - Kvalifikace stromolezení a práce ve výškách nad 1,5 m nad volnou hladinou – kurz červenec 2023 - Samostudium odborné literatury v oblasti Pěstování lesů (Teoretická východiska pěstování lesů, Praktické metody v pěstování lesů, Přírodě blízké způsoby pěstování lesů – Dauerwald, přírůstné hospodaření) - Samostudium odborné literatury v oblasti Myslivosti (související s připravovanou novelizací zákona o myslivosti a související s vykonáváním zkoušek odborné způsobilosti ke získání zbrojního průkazu). - Sledování novinek na webu: www.silvarium.cz 	<p>Ostatní vzdělávání a samostudium</p>
<p>Mgr. Regina Kudláčková</p>	<ul style="list-style-type: none"> - Jazyková škola Tandem – kurz k prohlubování jazykových dovedností (březen-červen 2023 - 4X - sobota) - K The P.A.R.K. Conference – International Conference for Teachers of English (5.11.2022) - Oxford Professional Development – For the Love of Teaching (30.8.2023) - Samostudium odborné literatury - Sledování novinek na webu www.ceremat.cz a www.oup.com - Webinář Oxford English Hub – zdroj www.youtube.com 	<p>Studium k prohlubování odborné kvalifikace</p> <p>Ostatní vzdělávání a samostudium</p>

Pavel Marnota	<ul style="list-style-type: none"> - Studium odborné literatury k vychovatelství - Racionální trávení volného času středoškoláků - Markéta Čejnová - Vychovatelství - Stanislav Bendl - Pedagogika volného času - B. Hájek - Teorie výchovy - tradice, současnost, perspektivy - Richard Jedlička - Studium odborné literatury a následná aplikace v praxi - Excel 2022 - Denis Martin - Profesionálem v administrativě - Tomáš Neugebauer - 1001 triků pro microsoft Windows - Josef Pecinovský - Sledování odborných webových stránek - Studium aktuálních změn ve školském zákoně 	Ostatní vzdělávání a samostudium
Ing. Bc. Pavel Matys	<ul style="list-style-type: none"> - E-learningový kurz „Vytváříme prezentace“ (3., 9., 11., 16.5.2023) - Praktická cvičení z kurzu (18.+19.5.2023) - Studium materiálů a stanov organizace Asociace domovů mládeže a internátů ČR (23.5.2023) - Celostátní konference pracovníků domovů mládeže a internátů (2.+3.6.2023 Hradec Králové) - Studium odborných výukových materiálů z celostátní konference (9., 14., 16.6.2023) - Studium metodických materiálů na portálu www.edu.cz (27.6.+ 7.7.2023) - Školení GDPR (28.8.2023) - Školení BOZ a PO pro vedoucí pracovníky (28.8.2023) - Školení řidičů referentských vozidel (28.8.2023) 	Ostatní vzdělávání a samostudium



<p>Mgr. Ivana Zlata Matysová</p>	<ul style="list-style-type: none"> - Studium odborné literatury – výtvarné činnosti na DM (pro práci v zájmovém kroužku) 1/2023 - Studium odborné literatury k výchovatelství a psychologii (komunikační techniky, zátěžové situace, zvládání stresu, prevence „vyhoření“ pedagogických pracovníků) 2/2023 - Seminář DVPP – „psychologie pro vychovatele“ 4/2023 - Studium aktuálních změn ve školském zákoně, souvisejících předpisech, aktuální informace o legislativě vztahující se k pedagogické podpoře na SŠ 7/2023 	<p>Ostatní vzdělávání a samostudium</p>
<p>Mgr. Bedřich Novák</p>	<ul style="list-style-type: none"> - Sebevzdělávání – metodika CIJ - Sebevzdělávání v metodice a didaktice občanské nauky - Sledování novinek na webu novamaturita.cz - Sebevzdělávání – výuka češtiny ukrajinských žáků - Sebevzdělávání – četba nových autorů k MZ - Samostudium cizích jazyků 	<p>Ostatní vzdělávání a samostudium</p>

Bc. Jakub Novák	<ul style="list-style-type: none"> - Pedagogika volného času – 23.12.2022 – studium odborné literatury - Pedagogická psychologie – 27.12.2022 – studium odborné literatury - Studium aktuálního znění školského zákona a souvisejících předpisů - 3.2.2023 – studium odborné literatury - Zvyšování počítačové gramotnosti MS Excel – 28.12.2022 – studium odborné literatury - Seriózní komunikace mezi vychovatelem a klientem domova mládeže 2.1.2023 – studium odborné literatury - Kondiční kulturistika a posilování, regenerace organismu, nové trendy v péči o fyzický stav těla, duševní odpočinek po fyzické námaze, nutričně vyvážená strava, pitný režim – 6.2.2023 – 10.2.2023 – studium odborné literatury, sledování odborných webových stránek - Seminář DVPP – nekonáno – místo toho studium aktuálního znění mysliveckého zákona č. 449/2001 Sb. – duben 2022 - Zákon o provozu na pozemních komunikacích č. 361/2000 Sb. v platném znění - studium odborné literatury - červenec 2023 	Ostatní vzdělávání a samostudium
Mgr. Hana Nováková	<ul style="list-style-type: none"> - Metodické kurzy německého jazyka, Praha, Jazyková škola Tandem (4x sobota) - Sebevzdělávání v metodice a didaktice TV - Sledování novinek na webu novamaturita.cz - Tvorba ŠVP – implementace změn podle RVP - Samostudium – netradiční sporty - Spolupráce s partnerskou školou v Rakousku – výměna informací) - Korektury německých výukových textů v časopise Lesnická práce - Sebevzdělávání v odborné lesnické a dřevařské němčině - Samostudium dalších cizích jazyků 	Ostatní vzdělávání a samostudium
Ing. Alice Palacká	<ul style="list-style-type: none"> - Seminář lesní pedagogiky v Kostelci nad Černými lesy 7.-8.6 2023 	Studium k prohlubování odborné kvalifikace



	<ul style="list-style-type: none"> - Samostudium odborné literatury - Exkurze ALSOL - Exkkurze arboretum Kostelec nad Černými lesy - sledování novinek na webu www.silvarium.cz, letáky LOS, fb LOS Banská Štiavnice, Nevýchova - Rekultivace lom Soignies Belgie 	Ostatní vzdělávání a samostudium
Mgr. Roman Páral	<ul style="list-style-type: none"> - Exkurze v DM SŠ elektrotechnické Lipník n/Bečvou (17. 3. 2023) - Exkurze v DM SŠ logistiky a chemie Olomouc (25. 5. 2023) - Školení požárních hlídek (28. 8. 2023) - Školení řidičů referentských vozidel (28. 8. 2023) - Školení k problematice GDPR (28. 8. 2023) - Školení BOZP vedoucích pracovníků (28. 8. 2023) - Soustavné samostudium aktuální školské legislativy - Studium materiálů na webu asociace DM a internátů ČR - Studium anglického jazyka 	Ostatní vzdělávání a samostudium
Ing. Jiří Podhorný	<ul style="list-style-type: none"> - Konzultace s lesnickým provozem - ING-FOREST, ÚHÚL - Studium lesnické legislativy - Sledování novinek na webu ÚHÚL, inventarizace lesů, - Samostudium odborné lesnické literatury 	Ostatní vzdělávání a samostudium
Mgr. Roman Pytela	<ul style="list-style-type: none"> - Aserktivní jednání - kurz DESCARTES 22.5.2023 	Studium k prohlubování odborné kvalifikace
	<ul style="list-style-type: none"> - Školení BOZP a PO (28.08.2023) - Školení řidičů referentských vozidel (28.08.2023) - Školení k ochraně osobních údajů (GDPR) (28.08.2023) - Samostudium metodických materiálů Asociace DM a internátů ČR - Soustavné samostudium aktuální školské legislativy - Samostudium odborných článků z oboru vychovatelství (web , časopisy) - Studium anglického jazyka / pokročilý, Italského jazyka / začátečník - Exkurze v DM ČLA v Trutnově (18.08.2023) 	Ostatní vzdělávání a samostudium

Mgr. Iva Pytelová	<ul style="list-style-type: none"> - Čtenářská dílna, lekce a klub, školní knihovna a literární soutěž (vzdělávací akce , DESCARTES 02.06.2023) 	Studium k prohlubování odborné kvalifikace
	<ul style="list-style-type: none"> - Školení BOZP a PO (28.08.2023) - Školení požárních hlídek (28.08.2023) - Školení k ochraně osobních údajů (GDPR) (28.08.2023) - Samostudium metodických materiálů Asociace DM a internátů ČR - Soustavné samostudium aktuální školské legislativy - Samostudium odborných článků z oboru vychovatelství (web , časopisy) - Studium anglického jazyka / pokročilý, Italského jazyka / začátečník 	Ostatní vzdělávání a samostudium
Mgr. Soňa Sehnalíková	<ul style="list-style-type: none"> - Aserktivní jednání -kurz DESCARTES 22.5.2023 	Studium k prohlubování odborné kvalifikace
	<ul style="list-style-type: none"> - Studium MBA 9/22-9/23 Management a marketing - Exkurze v DM SZŠ Přerov 13.11.2022 - Exkurze DM ISŠ COP Valašské Meziříčí 16.2.2023 - Odborný myslivecký seminář 23.2.2023 Vsetín - Národní výstava myslivosti Brno 26.4.2023(přednášky) - Exkurze Arcibiskupské lesy a statky Olomouc s.r.o. Polesí Chvalčov srpen 2023 - Školení požárních hlídek 28.8.2023 - Školení řidičů referentských vozidel 28.8.2023 - Školení GDPR 28.8.2023 - Školení BOZP 28.8.2023 - Studium jazyků NJ pokročilý, AJ mírně pokročilý - Samostudium odborné literatury 	Ostatní vzdělávání a samostudium



Mgr. Aleš Skotnica	<ul style="list-style-type: none"> - Volty.cz (Elektrotechn. výstava) (21.9.2022, Ostrava) - Ostravská noc vědců (Ostrava, 30.9.2022) - Isibalo (mat, fyz, che) - Webinář: Učební úlohy ve výuce chemie na SŠ (19.10.2022) - Webinář: Učební úlohy ve výuce chemie na SŠ (23.11.2022) - Webinář: Učební úlohy ve výuce chemie na SŠ (7.12.2022) - Technologie výroby piva (29.10.2022, Żywiec - Polsko) - Obnovitelné zdroje energie (FVE, 13.1.2023, Hať) - Seminář pro učitele matematiky (3.2.2023, Ostrava) - Těžba soli (21.5.2023, Wieliczka - Polsko) - Zpracování vápence v pecích (27.7.2023, Vendryně) 	Studium k prohlubování odborné kvalifikace
	<ul style="list-style-type: none"> - Den s IZS (10.9.2022, Praha) - Vít Samek: Bulbem záchranáře (kniha) - Slezský dřevorubec (23.7.2023, Vendryně) - GDPR (Mgr. Aleš Pavlík, 28.8.2023, Hranice) - RVP metodický portál (webináře) 	Ostatní vzdělávání a samostudium
Ing. Václav Skříčil	<ul style="list-style-type: none"> - Studium materiálů ke státní maturitě. - Studium aktualit týkající se kůrovcové kalamity. - Školení pro práci s RMŘP. - Školení profesní způsobilosti řidičů. - Školení pro práci s PŘP - Školení BOZP - Seznámení se s aplikací Seiwin a mobilní LHP - Studium literatury – Ekologie – Universum 2020 - Školení pro práci s trenažerem harvestoru a hydraulické ruky - Školení pro práci ve výškách 	Ostatní vzdělávání a samostudium

Ing. Daniel Srnka	<ul style="list-style-type: none"> - Vztah vychovatel a žák na domově mládeže - 8.-9. únor 2023 studium odborné literatury - Přístup k problémovým žákům na domově mládeže – 15.-16. květen 2023 - studium odborné literatury - Trávení volného času na domově mládeže a v prostorách školy - 10.únor 2023 - studium odborné literatury - Zákon č. 119/2002 Sb., o střelných zbraních a střeliv, Vyhláška MV č. 115/2014 Sb., o provedení některých ustanovení zákona o zbraních - 6. dubna 2023 - studium zákona - Nařízení vlády č. 315/2011 Sb., o zkušebním řádu zkoušky odborné způsobilosti, NV č. 338/2002 Sb., o technických požadavcích pro zabezpečení přechovávání zbraní a střeliva - 5. květen 2023 - studium nařízení - Zkušební testové otázky MV ČR ke zkouškám odborné způsobilosti k získání ZP – 23.,24 a 26.květen 2023 - studium a procvičování testových souborů - Změny v myslivecké legislativě – poskytování dotací na vybrané myslivecké činnosti – 17.a 18. květen 2023 - studium vyhlášky 	Ostatní vzdělávání a samostudium
Mgr. Karla Straková	<ul style="list-style-type: none"> - Seminář o výuce matematiky pro učitele SŠ a 2. stupně ZŠ - školení v Ostravě 	Studium k prohlubování odborné kvalifikace
	<ul style="list-style-type: none"> - Studium materiálů ke státní maturitě - Studium materiálů prevence rizikového chování - Studium materiálů k peer programu na střední škole - Samostudium odborné literatury - Školení GDPR - Školení řidičů - „Jak přistupovat k žákům se sluch. postižením“ – přednáška spec. pedagožky - Kurz první pomoci na SZŠ - Počítačové školení SOU Kelč - „Stromy jako domy“ – interaktivní výstava s přírodovědnou tematikou - Adaptační odpoledne 1. ročníku 	Ostatní vzdělávání a samostudium



Mgr. Pavel Strýček	<ul style="list-style-type: none"> - Seminář AŠSK (září 2022) - kurz školení práce ve výškách a nad vodní hladinou – školící středisko ANORAK (červenec 2023) 	Studium k prohlubování odborné kvalifikace
	<ul style="list-style-type: none"> - Školení řidičů a BOZP (srpen 2022) - Seminář – Tělo Olomouc (setkání tělovýchovných pedagogů (27. 8. 2022) - Studium literatury – Sportovní psychologie (Štěrbová, Pernicová, Krol, Šafář)Školení řidičů, BOZP, Gdpr (srpen 2023) - exkurze jízdy na dračích lodích (červen 2023) - Studium literatury Dokonalá kondice (Matt Fitzgerland), Běh z pohledu anatomie (Chris Napier) 	Ostatní vzdělávání a samostudium
Ing. Marek Šuba	<ul style="list-style-type: none"> - Pěstování jedle bělokoré – LS Janovice (18. 10. 2022) - Nové metody PEL – školní podnik Křtiny (24. – 25. 11. 2022) - Záchraná stanice Bartošovice - seminář(4. 12. 2022) - Školení FKSP Olomouc (12.4.2023) - Národní výstava myslivosti Brno (22.4.2023) - Stromolezecký kurz - Valšovice (26. 5., 24. – 25. 7. 2023) 	Ostatní vzdělávání a samostudium
	Mgr. Vojtěch Zlámal, Ph.D.	<ul style="list-style-type: none"> - Seminář o výuce matematiky pro učitele SŠ a 2. st. ZŠ (3.2.2023)
	<ul style="list-style-type: none"> - Školení k systému Emyslivost (8.3.2023) - Školení „Turris prakticky“ (23.5.2023) - Kurz „Linux: správa počítačové sítě“ (19. až 21.4.2023) - Samostudium odborné literatury 	Ostatní vzdělávání a samostudium

10 Údaje o odborném rozvoji nepedagogických pracovníků ve školním roce 2022/2023

Jméno a příjmení	Obsah vzdělávání
Radomír Blaha	<ul style="list-style-type: none"> - Školení profesionálních řidičů - Proškolení o způsobilosti k obsluze nízkotlakých kotlů a tlakových nádob
Ing. Blanka Blahová	<ul style="list-style-type: none"> - Zákon o pedagogických pracovnících v praxi škol, akreditováno MŠMT - Platy a platové předpisy ve veřejných službách a správě, akreditováno MŠMT - FKSP ve školství, akreditováno MŠMT - Právní předpisy ve školství a jejich aktuální změny, akreditováno MŠMT - Aktuality v účetnictví a daně z příjmu za rok 2022 - Školení GDPR - Školení vedoucích pracovníků BOZP - Proškolení požárních hlídek - Školení řidičů referentských vozidel - Proškolení o způsobilosti k obsluze nízkotlakých kotlů a tlakových nádob
Ing. Helena Drozdová	<ul style="list-style-type: none"> - Školení na optimalizaci prvků v Cornerstone, akreditováno MŠMT - Školení řidičů referentských vozidel - Školení GDPR
Jiří Hajda	<ul style="list-style-type: none"> - Mezinárodní setkání, odborná exkurze, pěstování lesa, myslivost a praktická výuka žáků (Školské lesy Cemjata Prešov 7.-9.10.2022) - Vzdělávací kurz pro pedagogy středních lesnických škol v oboru pěstování lesa, praktické zavádění opatření v návaznosti na nastupující změnu klimatu (Mendelu Křtiny 24.-25.11.2022) - 16. odborný seminář MERCATA LES s.r.o., Kalamitní situace v ČR, kalamitní holiny- ekologie, obnova, výchova, škody zvěří (21.-22.2.2023)
Zdeňka Halaštová	<ul style="list-style-type: none"> - Školení GDPR - Krajská konference hromadného stravování
Zbyněk Jakeš	<ul style="list-style-type: none"> - Školení prohlížitelů zvěřiny – získání osvědčení prohlášení zvěřiny 4.-5.4.2023 - Vzdělávací kurz pro pedagogy středních lesnických škol v oboru pěstování lesa, praktické zavádění opatření v návaznosti na nastupující změnu klimatu (Mendelu Křtiny 24.-25.11.2022) - 16. odborný seminář MERCATA LES s.r.o., Kalamitní situace v ČR, kalamitní holiny- ekologie, obnova, výchova, škody zvěří (21.-22.2.2023)
Jiřina Jurčíková	<ul style="list-style-type: none"> - Novinky a změny v DPH v praxi roku 2023 - Aktuality v účetnictví VÚJ v roce 2023



	<ul style="list-style-type: none"> - Komunikace se zřizovatelem v návaznosti na doplňkovou činnost - Školení GDPR
Ladislav Krahulec	<ul style="list-style-type: none"> - Vzdělávací kurz pro pedagogy středních lesnických škol v oboru pěstování lesa, praktické zavádění opatření v návaznosti na nastupující změnu klimatu (Mendelu Křtiny 24.-25.11.2022) - Valná hromada a odborný seminář Sdružení lesních školkařů, legislativa, evidence v lesních školkách, chemické a biologické přípravky(6.-7.6.2023) - Předpisy BOZP samostudium
Lucie Machová	<ul style="list-style-type: none"> - Spisová služba v aktualitách a praxi - Školení řidičů referentských vozidel - Školení GDPR
Jaromír Nedbal	<ul style="list-style-type: none"> - 16. odborný seminář MERCATA LES s.r.o., Kalamitní situace v ČR, kalamitní holiny- ekologie, obnova, výchova, škody zvěří (21.-22.2.2023) - Školení Česká správa sociálního zabezpečení – nová legislativa - Školení software mzdové agendy Lorga - Předpisy mzdové agendy - samostudium
Ing. Martin Němec	<ul style="list-style-type: none"> - Školení prohlížitelů zvěřiny – získání osvědčení prohlášení zvěřiny 4.-5.4.2023 - Valná hromada a odborný seminář Sdružení lesních školkařů, legislativa, moderní pěstební metody, chemické přípravky (6.-7.9.2022) - Mezinárodní setkání, odborná exkurze, pěstování lesa, myslivost a praktická výuka žáků (Školské lesy Cemjata Prešov 7.-9.10.2022) - 23. Konference Komory soudních znalců ČR, práva a povinnosti znalců, legislativa, oceňování majetku (13.10.2022) - Vzdělávací kurz pro pedagogy středních lesnických škol v oboru pěstování lesa, praktické zavádění opatření v návaznosti na nastupující změnu klimatu (Mendelu Křtiny 24.-25.11.2022) - Mezinárodní soutěž slovenských kopovů, Klub slovenského kopova a LČR, s.p. Kladská 9.-10.12.2022) - 24. Konference Komory soudních znalců ČR, práva a povinnosti znalců, změny legislativy, novela oceňovací vyhlášky, oceňování majetku (16.2.2022) - Kurz myslivosti 2023 – vyučující a zkoušející, samostudium problematiky chovu a lovu zvěře, zákon o myslivosti – využití honiteb. - 16. odborný seminář MERCATA LES s.r.o., Kalamitní situace v ČR, kalamitní holiny- ekologie, obnova, výchova, škody zvěří (21.-22.2.2023) - SZIF seminář DOTACE 2023 – Jednotná žádost (30.3.2023 Přerov)

	<ul style="list-style-type: none"> - Valná hromada a odborný seminář Sdružení lesních školkařů, legislativa, evidence v lesních školkách, chemické a biologické přípravky(6.-7.6.2023) - Zahraniční stáž Prešov – stínování pedagogů, výměna zkušeností 12.-16.6.2023 - Deň pol'ovníkov Šariša 18.6.2023 Prešov, aktivity lesní pedagogiky, propagace a marketing v lesnictví.
Renata Škopová	<ul style="list-style-type: none"> - Bezpečnost práce s chemickými postřiky - Školení GDPR - Proškolení o způsobilosti k obsluze nízkotlakých kotlů a tlakových nádob



11 Vnější vztahy

11.1 Vyřizování stížností, oznámení podnětů

Stížnosti proti rozhodnutím ředitele školy podle správního řádu

Stížnosti proti rozhodnutím ředitele školy podle zákona č. 500/2004 Sb., správní řád			
Datum podání	Obsah stížnosti	Stěžovatel	Stížnost vyřídil
-	žádné	-	-

Stížnosti proti podmínkám, průběhu a výsledkům vzdělávání

Stížnosti proti podmínkám, průběhu a výsledkům vzdělávání			
Datum podání	Obsah stížnosti	Stěžovatel	Stížnost vyřídil
-	žádné	-	-

Stížnosti v oblasti pracovněprávních vztahů

Stížnosti v oblasti pracovněprávních vztazích			
Datum podání	Obsah stížnosti	Stěžovatel	Stížnost vyřídil
-	žádné	-	-

11.2 Spolupráce školy s rodiči

Formy spolupráce

Formy spolupráce	komentář
Školská rada	Založena 1. 1. 2006, postupně obnovována
Občanské sdružení při škole	Česká lesnická společnost, SLŠ Hranice, p.s. Sdružení lesních pedagogů
Třídní schůzky, konzultace pro rodiče	Třídní schůzky s možnými konzultacemi pro rodiče probíhají 2x ročně
Školní akce pro rodiče	Přijímání žáků 1. ročníku do stavu lesnického Taneční 3. ročníku – závěrečná kolona Hubertská zábava spojená se stužkováním žáků 4. ročníku Slavnostní vyřazení absolventů školy
Školní časopis	Homeles
Webové stránky školy	Informační systém Bakaláři

11.3 Spolupráce s odborovou organizací

Střední lesnická škola, Hranice, Jurikova 588 a základní organizace Českomoravského odborového svazu pracovníků školství Základní organizace Střední lesnická škola mají uzavřenu kolektivní smlouvu, která upravuje práva zaměstnanců v pracovněprávních vztazích, jakož i práva nebo povinnosti smluvních stran, jež tato smlouva výslovně upravuje.

11.4 Spolupráce školy na regionální úrovni

Škola spolupracuje s městem Hranice na úseku výchovy a vzdělávání. Trubačí školy se účastní slavnostních akcí pořádaných městem Hranice. Každoročně je škola jedním z pořadatelů akce Oslavy lesa na Flóře v Olomouci.

Škola spolupracuje s Lesy ČR, s. p., OŘ severní a jižní Morava, Vojenskými lesy a statky, s. p., divizí Lipník nad Bečvou, Arcibiskupskými lesy a statky Olomouc, Biskupskými lesy ostravsko-opavské diecése, pobočkami Ústavu pro hospodářskou úpravu lesa Olomouc a Kroměříž, Městskými lesy a zelení Valašské Meziříčí, B.F.P.-Lesy a statky Tomáše Bati a Českomoravskou mysliveckou jednotou-OMS Přerov. S LČR, s.p. a ÚHÚL má škola podepsanou Rámcovou smlouvu o spolupráci.

11.5 Spolupráce školy na úrovni příhraničních regionů

Škola si vyměňuje zkušenosti, spolupracuje se sesterskými školami na Slovensku (Prešov, Liptovský Hrádek, Banská Štiavnica) a v Rakousku (Bruck a.d. Mur).



12 Přehled hospodaření

12.1 Plnění závazných ukazatelů rozpočtu

v tis. Kč

Ukazatele stanovené krajským úřadem		Stanoveno rozpočtem (konečný stav po úpravách)	Stav k 31.12.	
Závazné ukazatele	Přímé NIV celkem	45 428,62	45 398,16	
	z toho	- Platy	31 396,88	31 396,88
		- OON	645,18	622,42
	Limit počtu zaměstnanců	65,55	62,75	
Orientační ukazatele	Odvody	11 458,16	11 273,37	
	ONIV	1 928,39	2 105,49	
Prostředky poskytnuté a stanovené zřizovatelem		Stanoveno rozpočtem (konečný stav po úpravách)	Stav k 31.12.	
Závazné ukazatele	Příspěvek NIV	4 003,91	3 992,43	
	Příspěvek na investice	0	0	
	Příspěvek na opravy	0	0	
	Příspěvek na mezinár. Výměnné pobyty	20,0	20,0	
	Příspěvek na environ. Výuku	30,0	30,0	
	Příspěvky na významné projekty	3,12	3,12	
	Pojistná plnění	2 142,39	2 142,39	
	Účelově určená dotace na provoz	0	0	
	Podpora v oblasti životního prostředí	145,26	145,26	
	Centra odborné přípravy - zřizovatel	178,43	178,43	

12.2 Plnění dalších ukazatelů rozpočtu

v tis. Kč

Prostředky	Stanoveno rozpočtem (konečný stav po úpravách)	Stav k 31.12.
Peněžní fondy		
Fond odměn	40,0	40,0
Fond rezervní	140,0	50,0
Fond investiční	0	0
Účelové prostředky kapitoly MŠMT		
Národní plán obnovy - doučování	88,5	77,0
Prevence digitální propasti	48,0	48,0
OP VK a projekty EU	677,61	677,61
Další zdroje		
Centra odborné přípravy - MZe ČR	1 605,88	1 605,88
Vyhotovení plánu LHP	1 966,22	1 966,2
Podpora lesních ekosystémů	0	0
SZIF - jednotná platba na plochu zem.půdy	39,64	39,64
MZe ČR - příspěvek na hospodaření v lesích a na vybraná myslivecká zařízení	2 111,48	2 111,48
Agentura ochrany přírody a krajiny ČR	1 186,36	1 186,36
Český svaz včelařů	2,24	2,24

12.3 Hospodářský výsledek

v tis. Kč

Ukazatel	Hlavní činnost		Doplňková činnost	
	Rozpočet	Stav k 31. 12.	Rozpočet	Stav k 31. 12.
Náklady celkem	55 652,00	59 281,35	18 514,00	18 873,45
Příjmy (výnosy) celkem	55 652,00	59 289,80	18 661,00	19 145,95
Hospodářský výsledek	0	8,45	147,00	272,5

12.4 Upravený hospodářský výsledek

v Kč

Ukazatel	Kč
Hospodářský výsledek z hlavní činnosti	13 326,76
Hospodářský výsledek z doplňkové činnosti	448 446,11
Hospodářský výsledek celkem k 31. 12. (před zdaněním)	461 772,87
Předpokládané zdanění	180 830,0
Celkem po zdanění	280 942,87
Dodatečné odvody a vratky	0
Úhrada ztráty z minulých let	0
Transferový podíl	282 181,68
Upravený hospodářský výsledek (zisk +, ztráta -)	-1 238,81

12.5 Návrh na rozdělení zlepšeného hospodářského výsledku

v Kč

Ukazatel	Stav k 31. 12. ...	Návrh na rozdělení	Stav po rozdělení (sl.4 = sl. 2 + sl. 3)
1	2	3	4
Ztráta z minulých let	0	0	0
Rezervní fond	2 160 886	-1 239	2 159 647
Fond odměn	17 990	0	17 990
Odvod do rozpočtu zřizovatele	0	0	0
Transferový podíl		282 182	
	Celkem	280 943	

Škola skončila hospodaření v roce 2022 po odpočtu transferového podílu doplňkové činnosti se záporným hospodářským výsledkem, který byl zřizovatelem schválen. Ztráta bude pokryta z rezervního fondu. Podrobné údaje o hospodaření školy jsou obsaženy v Rozborech hospodaření.

13 Výsledky inventarizace majetku

13.1 Inventarizovaný majetek

Druh majetku		Inventarizace ke dni	Celková hodnota v tis.Kč k 31.12.2022
Nehmotný investiční majetek	D	31.12.2022	537,51
Hmotný investiční majetek	F	31.12.2022	128 202,49
Pozemky	D	31.12.2022	464 832,81
Drobný nehmotný majetek	D	31.12.2022	272,38
Hmotný majetek v operativní ev.(500 -3 000 Kč)	F	31.12.2022	5 579,22
Drobný hmotný majetek (3 000 - 40 000 Kč)	F	31.12.2022	16 814,22
Materiálové zásoby	F	31.12.2022	518,77
Stravenky	F	31.12.2022	1,54
Ceniny	F	31.12.2022	0,24
Pokladní hotovost	F	31.12.2022	51,66

* Způsob provedení inventarizace : fyzicky (F), dokladově (D).

13.2 Závěry inventarizace

inventarizace	komentář
Inventarizován byl majetek umístěný (upřesnění objektu)	Budova školy, domovy mládeže, školní jídelna, školní polesí
Neupotřebitelný, přebytečný, nevyužitý majetek a způsob jak by s ním mohlo být naloženo	žádný
Inventarizační rozdíly (manka, přebytky), návrh na jejich vypořádání, postih	žádné
Zjištěné nedostatky a závady při inventarizaci, zajištění majetku, jeho ochrana před poškozením, odcizením	žádné
Návrh inventarizační komise na vypořádání inventarizačních rozdílů	žádný
Inventarizační komise	Ing. Luboš Bartoš, PhD., Ing. Blanka Blahová, Jiřina Jurčíková
Datum inventarizace	31.12.2022

Investiční majetek :

Inventarizační komise provedla kontrolu veškerého investičního majetku a porovnála jej s účetní hodnotou.

Hodnota majetku zjištěná inventarizací : 608 707 986,46 Kč

Účetní hodnota majetku : 611 604 709,82 Kč

Zjištěný rozdíl mezi inventarizačním stavem a stavem účetním je ve výši 2 896 723,36 Kč. Jedná se o projektové dokumentace evidované na účtu pořízení majetku, které byly potřebné zpracovat před podáním žádosti o dotace z EU nebo k akcím, které pro nedostatek finančních prostředků dosud nebyly zahájeny.

Přírůstky majetku ve výši 3 144,41 tis. Kč:

Samostatné movité věci ve výši 1 784,31 tis. Kč:

- 895,4 tis. Kč nákup simulátorů harvestoru v rámci COP
- 695,02 tis. Kč nákup měřících sad taxačních veličin v rámci COP
- 193,89 tis. Kč nákup malotraktoru s vozíkem v rámci COP

Budovy a stavby ve výši 0 tis. Kč:

Drobný dlouhodobý hmotný a nehmotný majetek:

- 1 100,94 tis. Kč nákup drobného majetku

Nedokončený DHM ve výši 259,16 Kč:

- předprojektové práce na přístřešku na ŠP

Úbytky majetku ve výši 928,83 tis. Kč:

- 496,79 tis. Kč vyřazení drobného dlouhodobého nehmotného a hmotného majetku
- 432,04 tis. Kč vyřazení LHP

Během roku škola dostala další prostředky z dotace určené na Centra odborné přípravy. Účelem projektu je modernizace vybavení školy učebními pomůckami, které umožní žákům osvojit si základní odborné dovednosti nezbytné pro výkon budoucího povolání. Cílem je zabezpečení zvýšení kvality odborného vzdělávání. V rámci dotace byly zakoupeny výše uvedené stroje. Tento dotační titul nám bezesporu pomáhá v modernizaci strojů pro výuku žáků, kterou bychom si nemohli jinak dovolit. Bez něj by výuka probíhala na zastaralých v mnoha případech již nefunkčních strojích, na kterých pak nelze propojovat výuku z praxí.

Došlo k vyřazení neplatného lesního hospodářského plánu.

14 Plnění bilancovaných úkolů r. 2022 – Školní polesí Valšovice

14.1 Těžba

Jehličnatá	1 944,60 m ³		
Listnatá	3 744,12 m ³		
Celkem	5 688,72 m³	Z toho nahodilá celkem	1860,1 m³
		Živelná	1220,1 m ³
		Hmyzová	84,68 m ³
		Ostatní	555,36 m ³

14.2 Výchova lesních porostů

Prořezávky	14,20 ha		
Probírky	14,20 ha; 328,13 m ³	Z toho do 40 let	13,73 ha; 207,84 m ³
Holina k 31.12.	2,85 ha		
Obnova lesa celkem	17,28 ha	Z toho	
		Přirozená obnova	4,4 ha
		Umělá obnova	6,94 ha
		Opakovaná obnova	5,94 ha
		Oplocenky	5,07 ha; 4,9 km

Rok 2022 byl po dlouhé době předcházejících kalamitních 10 let prvním rokem, kdy mohly být plánovány úmyslné těžby podle potřeb porostů a školního polesí, resp. lesnické školy. Období předešlých deseti let bylo spojeno s kalamitními těžbami nejprve kůrovcovými, přičemž kůrovcové těžby kulminovaly v letech 2013-2015. V letech 2018 a následně 2020 postihly lesy ve správě Střední lesnické školy větrné vichřice historicky nebývalých rozměrů, kdy v roce 2018 bylo poškozeno dříví ve výši trojnásobku plánovaného ročního objemu těžeb.

Po uvedeném kalamitním období s nástupem nového lesního hospodářského plánu bylo s ohledem na výhled budoucího hospodářského vývoje přistoupeno k hospodaření tak, aby lesy v naší správě nepřetržitě plnily všechny své funkce a řádně sloužily svému hlavnímu účelu, jímž je praktická výuka žáků školy. Pro naplnění tohoto cíle je nezbytné přijmutí a nastavení hospodářských směrů, které zajistí optimalizaci zájmů environmentálních, ekologických, sociálních a také ekonomických. Významnými hospodářskými opatřeními

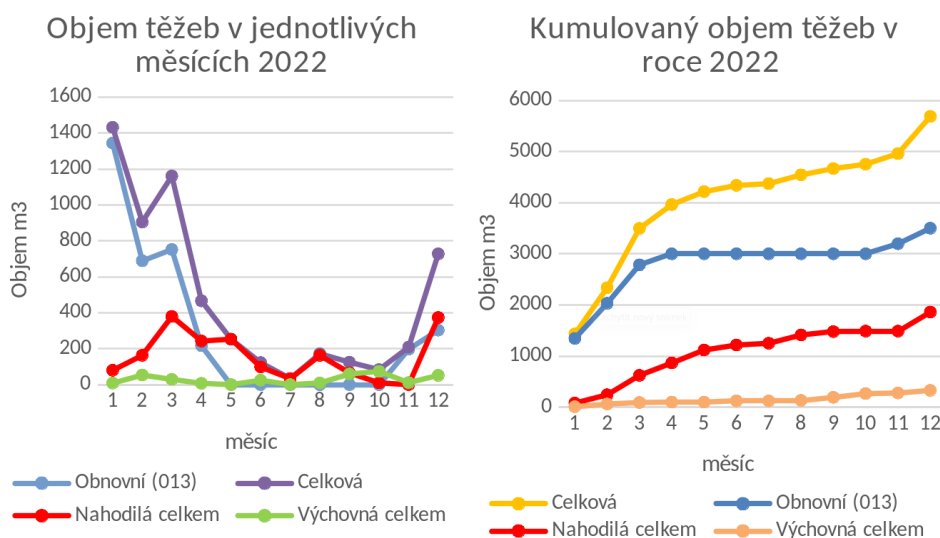


vedoucími k daným cílům bude zejména optimalizace těžeb v rámci stávajícího decennia a období následujících. Z důvodů budoucího předpokladu razantního poklesu objemu těžeb v budoucích decenniích, způsobeného vytěžením středně starých předmytních porostů během kalamit, je nutné výše těžeb optimalizovat tak, aby v následujících letech byly minimalizovány na úroveň maximálně zajišťující ekonomickou stabilitu provozu. Předpokládaný pokles objemu těžeb s sebou pochopitelně ponese ekonomické dopady v podobě nižších výnosů za dříví. Na straně druhé bude tedy nutné hledat úspory a usilovat o snižování nákladů. Rezervy vidíme v navyšování podílu přirozené obnovy, v dalším snižování stavů spárkaté zvěře na úroveň s únosnou mírou poškozování nárostů a kultur lesních dřevin a tím snižování nákladů v obnově a ochraně lesa. Optimalizací těžebních plánů, sledujeme poníženi těžby na ekonomicky přijatelnou úroveň již v tomto deceniu, a tím dosáhneme méně razantního poklesu v obdobích následujících a zajistíme trvalou udržitelnost hospodaření. V roce 2021 činila výše těžby 6968,47 m³ a v roce 2022 pak 5688,72 m³, což je pod úrovní těžebního etátu současného LHP, jež činí 9100 m³ ročně a dle uvedeného v souladu s naší koncepcí.

Objemy pěstebních prací a prací v ochraně lesa, byly i v roce 2022 nadstandardní. To je způsobeno již zmíněnými vysokými objemy kalamitních těžeb v předmytních porostech, kde ploch s následnou potřebou pěstebních prací přibývalo rychleji než při standardním plánování těžeb v mytních porostech. Zvýšené objemy pěstebních prací očekáváme až do doby zajištění kultur na kalamitních holinách, tedy v horizontu 3-5 let podle stanoviště. V roce 2022 bylo možno, díky standardním objemům s řádně plánovaným umístěním těžeb a díky vysokému pracovnímu nasazení veškerého personálu, provést také řadu potřebných a v době kalamity „pozdržených“ prací. Tady lze zmínit např. výsek nežádoucích dřevin a tzv. čistky s odstraňováním úporné buřeny, zejména křovitého ostružiníku, který bez zásahu na ploše dokáže kulturu dřevin prakticky zadusit. Dále pak výchovné řezy, vystřihávky dvojáků a tvarování cílových dřevin. V rámci výše zmíněné optimalizace hospodaření využíváme tzv. samovýroby dříví, kdy zejména v mladých prořezávkových porostech zadáváme dříví k výrobě koncovému zákazníkovi. Je to způsob výroby náročnější pro náš personál, je však ekonomicky výhodný, protože máme příjem za dříví i v podobě tzv. nehroubí, které by jinak zůstalo ležet v porostu. Využitím samovýrob pak především výrazně šetříme náklady ve výchovných těžbách, jejichž realizace je pro nás ze zákona povinná. Jedná se o tzv. závazný ukazatel LHP. Protože pěstební práce jsou nákladovými položkami, v rámci zmíněné optimalizace výroby maximálně využíváme dotačních titulů, jimž je třeba kriteriálně vyhovět a výrobu přizpůsobovat aktuálním dotačním pravidlům.

V roce 2022 jsme čerpali dotace na lesnické činnosti pěstební, za využití šetrných technologií, jako náhrady za omezené hospodaření z důvodu ochrany přírody v rezervacích a v myslivosti v celkovém objemu 5,645 mil. Kč. Pro čerpání dotací jsme zaregistrováni podáním tzv. ohlášení žadatele i pro rok 2023. V roce 2022 jsme se registrovali podáním ohlášení také do nového dotačního titulu „Adaptace“. Jde o podporu způsobů hospodaření zajišťujících adaptaci lesních ekosystémů na klimatickou změnu. V roce 2022 bylo nutné dodržet kritéria a v následujícím roce 2023 budeme podle pravidel MZe podávat žádost o platbu zpětně za rok 2022.

V roce 2022 jsme na školním polesí realizovali celou řadu dalších činností, ať už v lesní školce, v ochraně přírody, v přidružené výrobě, ve službách a také v oblasti investic. Byla například provedena oprava zbývající části lesní cesty Úzká, kompletní obnovou krytové vrstvy vozovky. Byly realizovány opravy některých úseků lesních cest, opraveny odvodňovací prvky – propustky a svodnice. Velmi významnou investiční akcí je rekonstrukce kotelen v areálu školního polesí. Protože se jedná o náročný investiční projekt realizovaný především z důvodu havarijního stavu stávajících kotlů a neplnění legislativního požadavku na emisní normy u provozovaných kotlů, zahájili jsme práce spojené s projektem s dostatečným předstihem již na jaře roku 2021. V první polovině roku 2022 jsme měli kompletně připravené podklady k fyzické realizaci rekonstrukce včetně stavebního povolení, které nabylo právní moci 1.4.2022 a plánovali jsme realizaci akce včetně stavby haly pro skladování energetické štěpky do konce listopadu 2022, tak aby topná sezona 2022-2023 byla zajištěna již novou kotelnou v souladu s legislativou. Během roku 2022 zřizovatel Olomoucký kraj převzal přípravu výběrového řízení do své režie a do konce roku 2022 výběrové řízení na dodavatele kotelny bohužel neproběhlo. Výstavba haly zůstala v naší režii. Výběrové řízení proběhlo, s vítězným dodavatelem byla podepsána smlouva a stavební práce byly zahájeny. Předpoklad dokončení stavby je do poloviny roku 2023. V roce 2022 bylo také plánováno dokončení změny režimu hospodaření v přírodních rezervacích Bukoveček a Dvorčák ve správě školy. Změna souvisí také s výše zmíněnou optimalizací hospodaření, kdy stávající rezervace dosud obhospodařované v režimu „ztíženého hospodaření“ s minimálními náhradami budou převedeny do režimu „beztěžebního“, čímž bude umožněno čerpání významně vyšších náhrad. Střední lesnická škola Hranice jako správce majetku poskytla veškerou součinnost zřizovateli, resp. odboru životního prostředí a zemědělství Olomouckého kraje a Agentuře ochrany přírody a krajiny ČR. Realizace změny měla být provedena v roce 2022, což se bohužel nepodařilo, z důvodu nedostatku finančních prostředků Olomouckého kraje na realizaci vytyčení hranic rezervací. Předpoklad realizace je v následujícím roce 2023.



Při správě majetku a hospodářské činnosti školního polesí bylo samozřejmě v průběhu celého roku zabezpečováno kvalitní zázemí pro výuku a realizaci zájmové činnosti žáků školy.



15 Zprávy z kontrolní a inspekční činnosti

Kontrolní orgán: **Ústřední kontrolní a zkušební ústav zemědělský**

Termín: 20.10.2022

Předmět kontroly:

- Kontrola plnění povinností omezovat výskyt a šíření škodlivých organismů v návaznosti na zákon o rostlinolékařské péči
- Dozor nad plněním povinností profesionálních provozovatelů týkajících se rostlinolékařských pasů
- Kontrola přemísťování rostlin a rostlinných produktů do chráněných zón

Výsledek kontroly:

- Při kontrole nebyly zjištěny závady.

Opatření: Nebyla uložena.

Kontrolní orgán: **Krajská hygienická stanice Olomouckého kraje**

Termín: 23.5.2023

Předmět kontroly:

- Kontrola plnění povinností ohledně dodržování hygienických požadavků ve stravovacích službách

Výsledek kontroly:

- Při kontrole nebyly zjištěny žádné nedostatky.

Opatření: Nebyla uložena.

Kontrolní orgán: **Krajská hygienická stanice Olomouckého kraje**

Termín: 23.5.2023

Předmět kontroly:

- Kontrola plnění povinností ohledně dodržování hygienických požadavků na prostory a provoz ubytovacích zařízení

Výsledek kontroly:

- Při kontrole nebyly zjištěny žádné nedostatky.

Opatření: Nebyla uložena.



16 Akce školy

Září 2022

- Adaptační odpoledne pro žáky 1. ročníku
- Dny evropského dědictví – ve spolupráci s Městem Hranice představení arboreta školy veřejnosti
- Středoškolský atletický pohár v Přerově (účast žáků)
- Prezentace školy v rámci spoluorganizování Hubertské výstavy psů v Kelči
- Prezentace školy v rámci spoluorganizování akce Oslavy lesa na Flóře
- Podzimní aktivity lesních pedagogů pro MŠ a ZŠ
- Prezentace školy na burzách škol

Říjen 2022

- Turnaj středních škol ve fotbale v Hranicích (účast žáků)
- Divadlo Ostrava (účast žáků a zaměstnanců školy na divadelním představení)
- Exkurze žáků 4. ročníku v lesních školkách LESCUS Cetkovice
- Střelecká soutěž pro žáky lesnických škol ve Žluticích (účast družstva žáků)
- Vernisáž na Staré radnici k 170 letům lesnického školství na Moravě
- Oslavy 170 let lesnického školství na Moravě
- Studentský seminář mysliveckých trubačů v Hranicích (všechny SLŠ z ČR a SR).
- Podzimní aktivity lesních pedagogů pro MŠ a ZŠ
- Prezentace školy na burzách škol

Listopad 2022

- Výlov rybníku u VLS s.p., divize Lipník nad Bečvou (účast žáků)
- Turnaj středních škol v basketbalu v Hranicích (účast žáků)
- Hony tříd 4.A, 4.B a 4.C
- Podzimní dílna aneb tvoříme s dary přírody (akce pro žáky, učitele, zaměstnance a širokou veřejnost)
- Lesnický podvečer (odborná přednáška pro žáky, učitele, zaměstnance a širokou veřejnost)
- Závěrečná taneční kolona žáků 3. ročníku
- Hubertská zábava
- Praxe vybraných žáků 4. ročníku v rakouské partnerské lesnické škole v Brucku
- Podzimní aktivity lesních pedagogů pro MŠ a ZŠ
- Prezentace školy na burzách škol

Prosinec 2022

- Nástavbový kurz pro vedoucí mysliveckých kroužků pro ČMMJ
- Subterra cup (účast žáků v projektu ve florbalu pro střední školy)
- Turnaj středních škol ve stolním tenise v Přerově (účast žáků)
- Lesnický podvečer (odborná přednáška pro žáky, učitele, zaměstnance a širokou veřejnost)
- Divadlo Ostrava (účast žáků a zaměstnanců školy na divadelním

- představení)
- Vánoční volejbalový turnaj pro žáky školy
- Vánoční florbalový turnaj pro žáky školy
- Den otevřených dveří
- Prezentace trubačů školy v pražském Rudolfínu
- Naháňka na spárkatou zvěř v honitbě Valšovice
- Exkurze žáků 3. ročníku u Lesů ČR, s.p., SZ Týniště nad Orlicí
- Prezentace školy na burzách škol

Leden 2023

- Ukončení kurzu z mylivosti2023
- Erasmus - návštěva kolegů z rakouské partnerské lesnické školy v Brucku
- Den otevřených dveří
- Zahájení kurzu z mylivosti2023
- Aktivity lesních pedagogů v arboretu školy (stínové divadlo)
- Turnaj v nohejbale pro žáky školy
- Dobrovolné darování krve žáky školy
- Školní kolo olympiády z českého jazyka
- Prezentace školy na burzách škol

Únor 2023

- Přijímání žáků 1. ročníku do stavu lesnického a mysliveckého
- Základní kurz lesní pedagogiky pro lesnickou veřejnost
- Pochovávaní Semestra Posledního
- Soutěž YPEF - školní kolo
- Soutěž YPEF - místní kolo
- Sčítání zvěře v honitbě Valšovice
- Den otevřených dveří

Březen 2023

- Lyžařský výcvikový kurz pro žáky 2. ročníku
- Exkurze žáků 4.ročníku na vátých písčích v okolí Bzence
- Soutěž matematický klokan
- Velikonoční florbalový turnaj pro žáky školy
- Divadlo Ostrava (účast žáků a zaměstnanců školy na divadelním představení)
- Velikonoční volejbalový zápas (učitelé x žáci)
- Chovatelská přehlídka trofejí oblasti chovu daňčí zvěře Maleník
- Mezinárodní akademická soutěž v mysliveckém troubení a vábení jelenů (účast žáků v Kostelci nad Černými lesy)

Duben 2023

- Národní výstava myslivosti v Brně - aktivity lesních pedagogů
- Prezentace trubačů na výstavě Myslivost a příroda v Kroměříži
- Velikonoční dílna (akce pro žáky, učitele, zaměstnance a širokou veřejnost)
- Národní inventarizace lesů v ČR (přednáška pro žáky 4. ročníku)
- Atletická soutěž o vlajku školy





- Seminář lovecké hudby (spoluorganizátoři akce)
- Dobrovolné darování krve žáky školy
- Soutěž YPEF – regionální kolo
- Aktivity lesních pedagogů pro MŠ a ZŠ
- Aktivity lesních pedagogů pro veřejnost – Den Země 2022 v Rožnově p.R.

Květen 2023

- Povinné provozní praxe žáků druhých a třetích ročníků u lesnických subjektů
- Divadlo Ostrava (účast žáků a zaměstnanců školy na divadelním představení)
- Střelecká soutěž ČLS MPP (účast družstva žáků a kantorů)
- Střelecká soutěž ze vzduchovky v Uherském Brodě (účast žáků)
- Aktivity lesních pedagogů pro MŠ a ZŠ

Červen 2023

- Slavnostní vyřazení absolventů školy
- Soutěž YPEF (účast žáků v národním kole v Kostelci nad Černými lesy)
- Exkurze žáků 1. ročníku ve Zbrašovských aragonitových jeskyních
- Odborné exkurze žáků 1. ročníku
- Les, myslivost a kůň na Libavé (účast žáků na výstavě trofejí)
- Základní kurz lesní pedagogiky pro lesnickou veřejnost
- Soutěž o pohár ředitele školy
- Soutěž lesnické všestrannosti
- Aktivity lesních pedagogů pro MŠ a ZŠ
- Aktivity lesních pedagogů a trubačů pro veřejnost u -VLS, s.p., divize Lipník n.B.; Arcibiskupských lesů a statků Olomouc

Srpen 2023

- Příměstský tábor

